

CHAMPS-MEUNIER SUD

IMMEUBLES LOCATIFS

VD / 1052 Le Mont-sur-Lausanne



Maître de l'ouvrage

Solvalor Fund Management SA
Avenue d'Ouchy 4
1006 Lausanne

Architectes

Direction des travaux
Richter Dahl Rocha
& Associés architectes
Avenue Dapples 54
Case postale 1286
1001 Lausanne

Ingénieurs structure

Cruchon+Associés SA
1010 Lausanne

Ingénieurs CV

ER Energies Rationnelles SA
1026 Denges

Architecte paysagiste

Jean-Jacques Borgeaud
1012 Lausanne

Géomètre

BBHN SA
1110 Morges



Investissement de 20 millions pour un fonds immobilier romand. Champs-Meunier c'est tout un quartier, s'étirant entre l'autoroute de contournement de Lausanne et la zone industrielle de Rionzi. La Commune du Mont-sur-Lausanne, idéalement située en première couronne de la Ville de Lausanne, se développe fortement, repoussant ses zones industrielles au profit d'habitations, en vertu des principes cantonaux de densification.

Le terrain en forte pente, les nuisances induites par l'autoroute et les lignes à haute tension ne prédisposait

pas le terrain à accueillir des logements. Les qualités apportées par les techniques modernes, notamment le concept Minergie®, permettent de palier ces désagréments et d'obtenir au final des logements parfaitement adaptés au marché locatif auquel ils sont destinés.

La partie sud du nouveau quartier compte trois bâtiments en terrasses, implantés dans un parc verdoyant aux portes de la ville. Les véhicules accèdent au parking souterrain commun depuis le bas de la parcelle et ne peuvent accéder au pied de l'immeuble supérieur

Adresse

Champs-Meunier 11-15
1052 Le Mont-sur-Lausanne

Projet

2009

Réalisation

2012-2014

Photos

Dyod.com



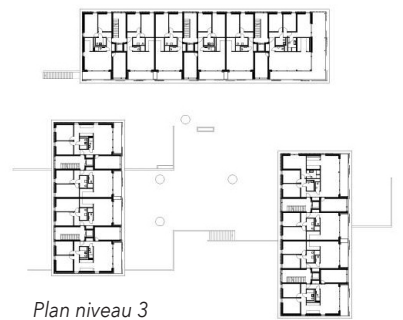


brut, contrastant avec les claustras foncés. Labellisés Minergie®, chauffés par une centrale à pellets de bois et dotés de panneaux solaires en toiture, les bâtiments contribuent au développement durable.

qu'exceptionnellement, notamment pour déménager. L'implantation des immeubles, l'un parallèle et les deux perpendiculaires aux courbes de niveau, crée de beaux dégagements arborisés et sans barrières, propices à la vie du quartier. Les 47 appartements, de 3 à 5 pièces, tous traversants, sont organisés sur un schéma simple et efficace autour d'un noyau central. De généreux balcons et terrasses créent un prolongement des séjours,

renforçant ainsi le lien intérieur/extérieur. Les claustras bois, en partie coulissants, créent un filtre entre privacité et ouverture sur la nature avoisinante. Une touche de couleur est apportée par les armoires de balcons, qui servent de séparation et évitent l'encombrement inesthétique des balcons.

L'horizontalité des bâtiments en terrasses est soulignée par les dalles apparentes en béton



Caractéristiques de l'ouvrage

Volume SIA 416 : 27'800 m³
Surface brute de planchers : 8'561 m²

