

AMBASSADE DE SUISSE À SÉOUL

CHANCELLERIE ET RÉSIDENCE DE L'AMBASSADEUR

Séoul, République de Corée



Schweizerische Eidgenossenschaft
Confédération suisse
Confederazione Svizzera
Confederaziun svizra

Maître de l'ouvrage

Office Fédéral des
Constructions et de la
Logistique (OFCL)

Architectes

Burckhardt+Partner SA
Architecture et
planification générale
Rue du Port-Franc 17
CP 5491
1002 Lausanne

Architecte local

Erae Architects & Engineers
Seoul, Corée du Sud

Ingénieurs

Structure
Ingeni SA
Rue du Jura 9
1004 Lausanne

Electricité

Christian Risse SA
Rue Jean Prouvé 6
1762 Givisiez

CVS

Planair SA
Rue Galilée 6
1400 Yverdon-les-Bains



Contexte local La parcelle de l'ambassade suisse se situe dans le quartier de Jongno-gu, proche de la gare centrale de Séoul. Le bâtiment de la résidence datait de 1969, et la chancellerie a été réalisée un peu plus tard.

Les bâtiments parvenus à la fin de leur cycle de vie ont été démolis. Leur rénovation n'était pas envisageable, compte tenu des adaptations requises pour continuer à garantir un fonctionnement normal de cette représentation ainsi que sa sécurité.

Programme Le projet prévoit une chancellerie destinée à la direction de la mission, aux services diplomatiques et consulaires ainsi qu'à d'autres acteurs suisses comme le Swiss Business Hub et Suisse Tourisme. A cela s'ajoutent la résidence de l'ambassadeur et les salles de représentation. Sur la base d'un concours organisé en 2012, l'OFCL et le Département fédéral des affaires étrangères (DFAE) ont demandé un projet exemplaire d'un point de vue durable remplissant toutes les exigences d'une représentation suisse moderne.

Adresse

77 Songwol-gil
Jongno-gu
Seoul 03165

Concours

2012

Réalisation

2017 - 2019

Photos

Hélène Binet





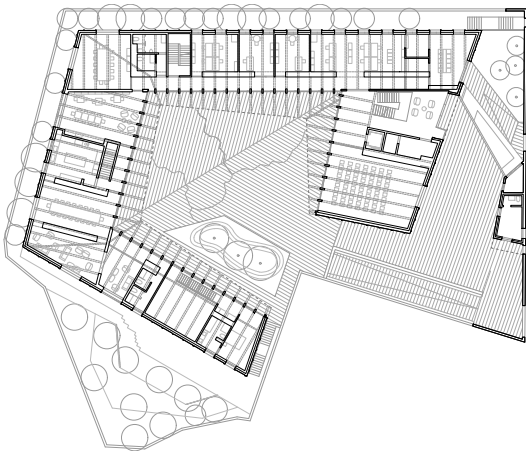
Architecture Le bâtiment projeté s'intègre discrètement dans son environnement. De forme concentrique et surmonté d'un toit incliné à pente constante, il entoure une cour intérieure servant aux réceptions et forme ainsi un parti introverti. Les différents secteurs de la représentation sont disposés tout autour de cette cour: la chancellerie, accessible depuis la rue, les espaces de représentation, directement reliés à la cour, et la résidence de l'ambassadeur, dotée d'un accès au jardin privé un étage au-dessous.

Matérialisation Extérieur et intérieur sont conçus de manière différenciée: alors que la façade extérieure est en béton apparent, celle de la cour intérieure est habillée de bois clair et de verre. Les détails soigneusement imaginés confèrent à l'ambassade un caractère unique. Le béton de façade a été coffré avec des planches de bois, dont la texture reste bien visible, selon la tradition artisanale coréenne. Construite en montants et traverses, la structure porteuse de la façade rappelle le style caractéristique des constructions locales, dotée

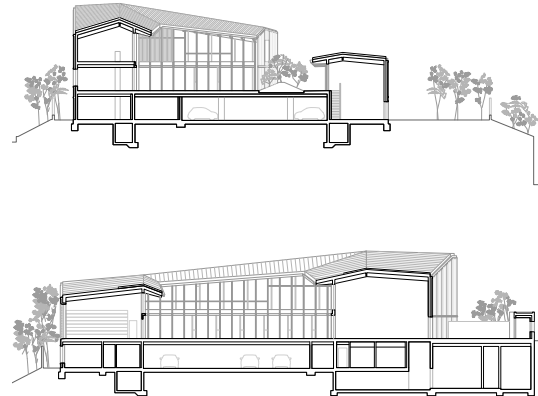
d'ouvertures de différentes tailles. Les lamelles en bois protègent de la luminosité du soleil et créent de merveilleux effets d'ombre et de lumière.

Caractéristiques de l'ouvrage

Coût CFC 2	10,4 Mio chf
Crédit total	15,8 Mio chf
Surface de plancher	3'541 m ²
Volume bâti (SIA 416)	14'042 m ³
Surface du terrain	2'400 m ²
Développement durable	SMEO



plan du niveau accès et cour



coupes

