

EMS LA TERRASSIÈRE

atelier OBJECTIFS

TRANSFORMATION D'UN ÉTABLISSEMENT MÉDICO-SOCIAL

GE / 1207 Genève

Maître de l'ouvrage

Fondation Robert Damon
Rue de la Terrassière 7
1207 Genève

Architectes

atelier OBJECTIFS SA
Julien Barro
Franklin Regad
Daniel Sède
Rue de la Fontenette 20
1227 Carouge
www.objectifs.ch

Collaborateurs:

Soraya Essaffi
Rafaël Schaenter

Ingénieur civil

B. Ott & C. Uldry Sàrl
Avenue Adrien-Jeandin 31
1226 Thônex



Première étape réalisée. Cette intervention, menée par étapes, vise à rénover et à agrandir toutes les chambres de l'établissement ainsi qu'à transformer la façade. Le projet profite de cette opportunité afin de mettre le bâtiment à jour sur le plan énergétique et architectural. Aujourd'hui la première des deux grandes phases du projet est achevée.

L'EMS de la Terrassière se situe en plein centre ville de Genève sur une rue desservie par le tram et proche du Lac. Une toiture terrasse au 8ème étage, offre une vue à 360 degrés sur la Ville, le Lac et les montagnes environnantes. On y bénéficie également d'une vue imprenable sur l'immeuble "Clarté" du Corbusier.

Le bâtiment, datant des années 60, a été rénové dans sa partie supérieure dans les années 90. En 2014, l'atelier Objectifs est mandaté et obtient un permis de construire mi-2015 afin de repenser la terminaison du bâtiment, le rajout de nouvelles chambres en attique, la création de la terrasse en toiture ainsi qu'une trans-

formation de toutes les chambres en augmentant la surface de ces dernières en intégrant les balcons très peu utilisés. Le chantier a démarré en 2016 et 3 ans de travaux ont été nécessaires pour réaliser la première étape.

Une centaine de chambres maintenues en exploitation.

Les chambres ont été agrandies et les salles de bains repensées. A cela il faut ajouter la réfection des espaces communs, de 7 salons ainsi que des offices dévolus aux aides soignantes. Chaque étape est subdivisée en de nombreuses phases qui ont été nécessaires afin de pouvoir continuer l'exploitation du bâtiment en toute sécurité durant le chantier.

La stratégie architecturale est simple: stratifier la façade afin de lui donner de la cohérence et d'avoir la possibilité d'augmenter la surface de fenêtres afin d'apporter une lumière généreuse dans les chambres et les espaces communs.

Adresse

Rue de la Terrassière 7
1207 Genève

Projet

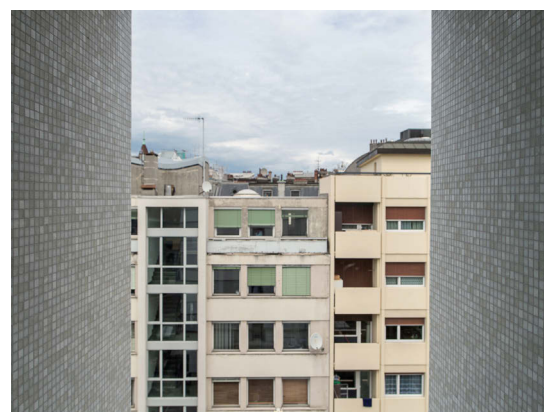
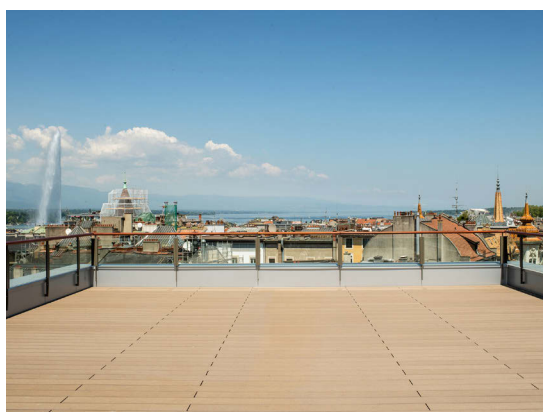
2015

Réalisation

2016-2018

Photos

Atelier OBJECTIFS SA
©Julien Barro



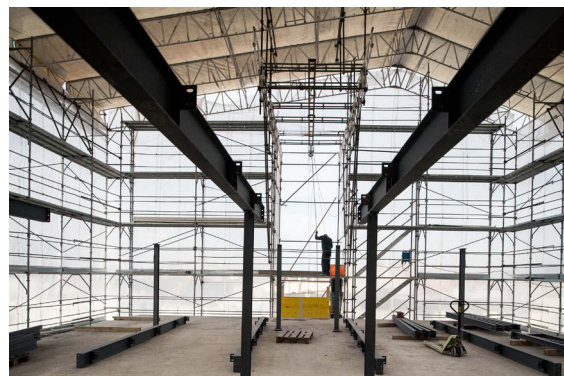


L'idée est de travailler sur une façade claire et calme.

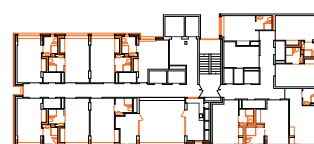
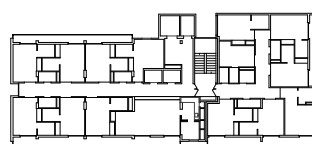
La stratification se démarque de la manière suivante: les bandes de fenêtres sont complétées par un revêtement en mosaïque blanche alors que les bandes continues sont crépies. Ce nouveau manteau est réalisé en ossature bois pour trois raisons: sa légèreté, sa

flexibilité et pour la nature écologique du matériau. Les travaux de deuxième phase, se poursuivront jusqu'en 2020 afin d'offrir aux résidents de l'EMS un cadre de vie agréable et sain.

Un assainissement discret qui participe de l'indéniable hausse qualitative apportée à l'édifice par ce projet délicat parfaitement maîtrisé, malgré les nombreuses contraintes d'un site urbain et occupé.



Plan d'étage



Maçonnerie
DORNER SA
Ch. de Grange-Collomb 34
1212 Grand-Lancy



Menuiseries extérieures
Construction bois
BARRO & Cie SA
Rue de la Fontenette 20
1227 Carouge



Mosaïques façades
Pascal STOPPA SA
Rue Baylon 14
1227 Carouge



Isolation
BISANTI Sàrl
Chemin Plein-Sud 1
1226 Thônex



Ferblanterie-Couverture
Etanchéité
MACULLO SA
Rue Marziano 39
1227 Les Acacias



Chauffage
MULLER Services SA
Pallanterie 11B
1252 Meinier



Ventilation chambres
TRAITAIR SA
Chemin du Foron 14
1226 Thônex



Installations électriques
ELECOM Electricité SA
Quai du-Cheval-Blanc 1
1227 Carouge



Construction métallique
CMDS SA
Rue du Champ-Blanchod 9
1228 Plan-les-Ouates



Parquets
PARQUET PLUS
Ch. des Champs-Gottreux 4
1212 Genève



Plâtrerie
ANDY CONSTRUCT Sàrl
Avenue de Bel-Air 57
1225 Chêne-Bourg



Peinture
POUSEIRO Peinture
Place des Aviateurs 4
1228 Plan-Les Ouates



Portes et armoires
NORBA Genève SA
Route des Jeunes 7
1227 Les Acacias-Genève



www.dyod.com