

# LA BOULANGERIE DU VILLAGE

TRANSFORMATION EN HABITATION FAMILIALE

VD / 1031 Mex

Cré'Architecture  
retail solutions & home design

## Maître de l'ouvrage

Privé

## Architectes

Cré'Architecture Sàrl  
Route du Vergnolet 8e  
1070 Puidoux  
crea@crearchitecture.ch

## Ingénieur civil

Küng et Associés SA  
Avenue de Beaulieu 43  
1004 Lausanne



## Ancienne boulangerie de Mex

Cette maison villageoise a été construite par le grand père de l'actuel propriétaire. Boulangerie du village à l'époque, ce bâtiment constitue une mémoire au centre du petit village vaudois.

Transmise de génération en génération, il était important aux yeux du maître d'ouvrage et des autorités de ne pas perdre l'identité de

la maison, bien que sa fonction ait changé depuis bien longtemps. Les architectes ont donc respecté les espaces et volumes existants dans l'habitation d'époque, avec ses fenêtres basses et une hauteur sous plafond relativement modeste dans la cuisine et salle à manger.

Ceci a été contrebalancé par un espace salon pris sur la dépendance, avec une double hauteur créant une impression de cathédrale, éclairée par deux grandes fenêtres de toit complétant le vitrage de la grande porte de grange.

## Adresse

1031 Mex

## Projet

2017

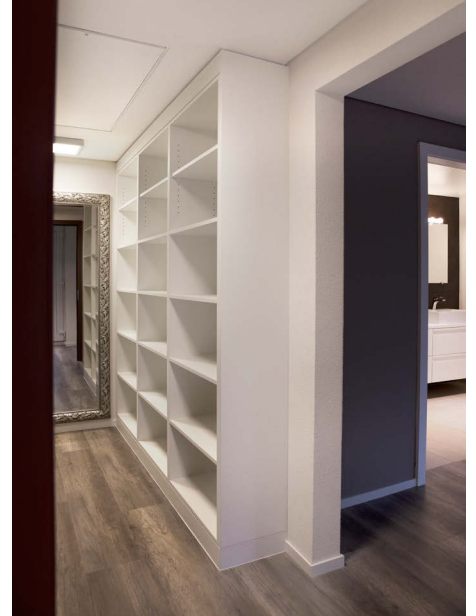
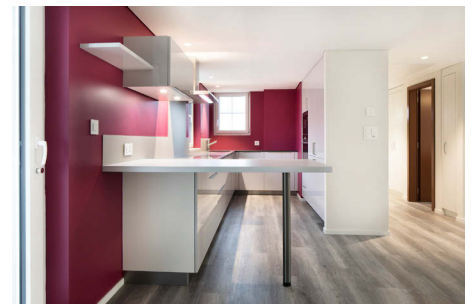
## Réalisation

2018

## Photos

Brigitte Besson





Des panneaux solaires ont été couplés à la nouvelle production de chaleur de la maison, associés à une isolation performante, nous obtenons un logement de caractère, ayant conservé son âme et énergétiquement efficient. Pensé et dessiné avec des matériaux simples et peu coûteux, tout l'effet se trouve dans les choix effectués.

Un des points centraux pour le maître d'ouvrage est le bar sur mesure réalisé par un artisan avec l'ancien plancher de la grange et qui apporte son caractère à la grand'pièce à vivre.

Terrasse et dépendance avant transformation

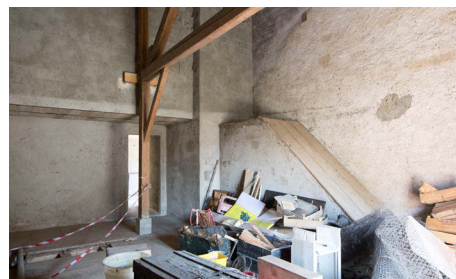


Les niches murales irrégulières donnent de la profondeur à l'escalier et une touche d'excentricité. Pour terminer, la cuisine est discrète, agrémentée d'un brin de folie en couleur sur les murs.

La magnifique terrasse complète ce logement et donne sur un petit jardin cosy.

#### Caractéristiques de l'ouvrage

Surface de la parcelle :	378 m <sup>2</sup>
Surface brute de plancher :	162 m <sup>2</sup>
Volume SIA :	735 m <sup>3</sup>



Maçonnerie-Démolition  
**COSTA Sàrl**  
La Cabutze 7  
1721 Cormérod

Fenêtres  
**GB Multiservices Sàrl**  
Chemin de Plan 19  
1027 Lonay

Parquets  
**SOLSCONCEPT SA**  
Chemin du Publoz 13  
1073 Savigny

Menuiserie  
**PITTET Frères SA**  
Champ-Paccot 1  
1627 Vaulruz

Cuisine  
**TEK Cuisines SA**  
Chemin du Bois-Genoud 1b  
1023 Crissier

Carrelages  
**ULDRY Carrelage**  
Route de Semsales 2  
1613 Maraçon

Serrurerie  
Construction métallique  
**ATP Serrurerie SA**  
Route de Montena 87  
1728 Rossens