

VEVEY BOURG

RÉNOVATION D'UN IMMEUBLE CLASSÉ

VD / 1800 Vevey



Ateliers GEC Sàrl
Architecture
Conseil immobilier
von Graffenried | Matray | Meyer | Drech

Maître de l'ouvrage

Famille Loude
1800 Vevey

Architecte

Ateliers GEC
Avenue Paul-Cérésole 12
1800 Vevey
www.ateliers-gec.ch

Direction des travaux

Ateliers GEC
Avenue Paul-Cérésole 12
1800 Vevey



Redonner son lustre à un immeuble du 17e siècle.

Situé dans le centre historique de Vevey et à seulement six minutes à pied de la gare, cet immeuble agrandi au 17e siècle offre une vue imprenable sur le lac Léman. S'il propose différents logements et cabinets médicaux répartis sur ses 3 étages d'habitation, il comprend également deux espaces commerciaux sur la rue piétonne.

Mandatés par les propriétaires historiques de cet immeuble, les ateliers GEC ont pratiqué une rénovation totale du bâtiment. L'immeuble étant classé au niveau 2 aux monuments historiques sa rénovation a impliqué un choix de matériaux et techniques spécifiques afin de respecter au plus près son apparence d'origine.

N'ayant connu aucune intervention majeure depuis son acquisition par la Famille Loude en 1822, c'est dans son jus d'origine que l'immeuble s'est dévoilé aux architectes, qui ont redécouvert avec plaisir le travail des artisans de l'époque, avec ses moulures, ses poutres et ses parquets massifs. Nos artisans contemporains ont relevé le défi de respecter le plus possible l'existant pour le sublimer et lui donner une deuxième vie. Un gros travail de restauration a été réalisé pour conserver au maximum les éléments existants, qui donnent tout son charme et sa valeur à l'immeuble.

La disposition des logements et leur agencement intérieur sont restés intacts. Loin des modèles modernes

Adresse

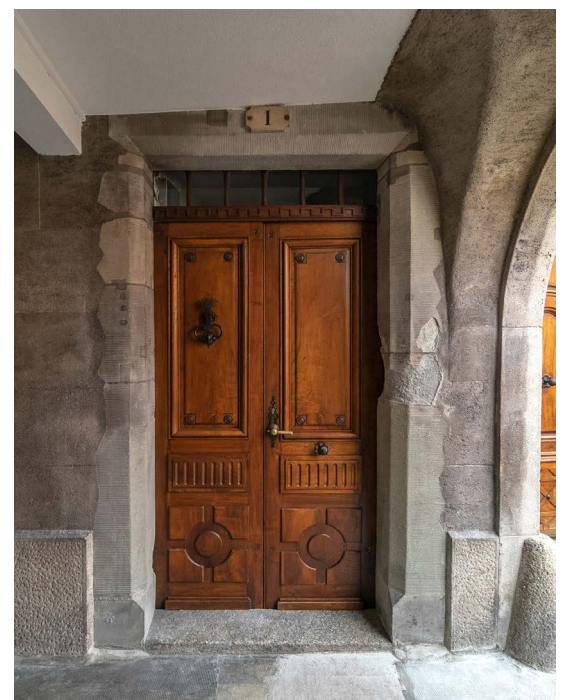
Rue du Conseil 1
1800 Vevey

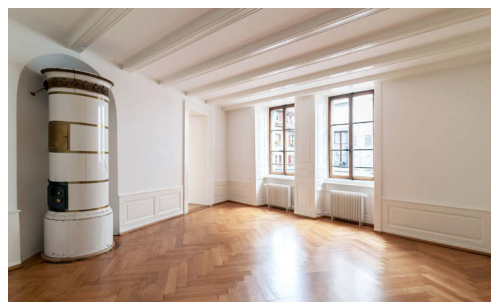
Réalisation

Septembre 2018
à juillet 2019

Photos

Ateliers GEC Sàrl®



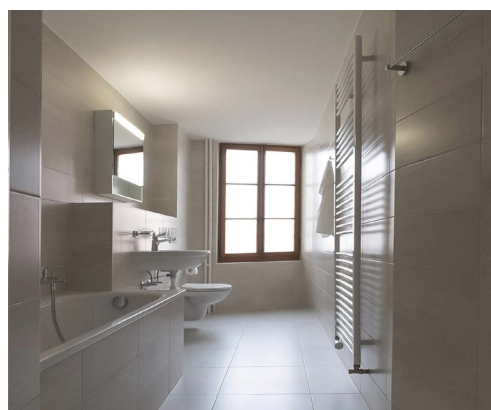


les appartements de 150 m² environ, offrent un aménagement tortueux typique avec leurs pièces en enfilade, leurs couloirs et leurs petites pièces secrètes. Reliant l'entrée à l'une des chambres, on trouve également une passerelle surplombant les parties communes, dont l'intimité a été préservée grâce à un vitrage opaque.

L'alliance du cachet et du confort. Complètement rafraichis, les murs et menuiseries ont tous été repeints en blanc pour donner de la lumière et une apparence contemporaine à cet intérieur. Les sanitaires et la cuisine, quant à eux, ont été remis au goût du jour et n'ont plus rien à envier aux appartements neufs. Enfin pour préserver le cachet de cet immeuble, certains éléments, comme la porte d'entrée principale ou les parquets, n'ont subi aucune modification autre qu'un nettoyage et un vernissage afin de leur redonner leur apparence initiale et de les protéger.

Les deux commerces du rez-de-chaussée ont également subi une rénovation extérieure dans le respect de l'esthétique d'époque et leurs vitrines, caractéristiques des commerces veveysans, se parent désormais de verres thermiques et sécurisés.

Les études préliminaires ont mis en lumière de nombreux problèmes inhérents à l'âge du bâtiment, dont on ignore la date de construction, et à sa vétusté. En particulier au niveau des normes actuelles énergétique et incendie. Pour répondre aux standards exigés par la législation, les systèmes électriques et de chauffage ont été entièrement refaits. Un faux plafond, respectant les ornements initiaux et les normes incendies actuelles, a également été ajouté sur toute la surface des logements et les vitrages ont été changés ou renouvelés.



Echafaudages
ECHAFAUDAGES 2000 SA
1860 Aigle
www.echafaudages2000.ch

Démolition - Maçonnerie
C. POUSAZ SA
1800 Vevey
www.cpousaz.ch

Fenêtres neuves et rénovation
COPO SA
1052 Le Mont-sur-Lausanne
www.co-po.ch

Menuiserie et agencements
BAER SA
1800 Vevey
www.baermenuiserie.ch

Installations électriques
ELCOMEL SA
1815 Clarens
www.elcomel.ch

Construction métallique
Vitrages et garde-corps
AB Serrurerie Sàrl
1417 Essertines-sur-Yverdon
www.ab-serrurerie.ch

Parquets
Philippe WAGNER
1800 Vevey
wagnerparquet@bluewin.ch



NOS ENTREPRISES PARTENAIRES