

# MAISON DE PAROISSE

## ÉGLISE DES CROISSETTES

VD / 1066 Epalinges

# EPONYM

### Maître de l'ouvrage

Association de la Maison  
de Paroisse des Croisettes  
Chemin de Sylvana 2  
1066 Epalinges

### Architectes

EPONYM Sàrl  
Atelier d'architecture  
Chemin des Fleurettes 28  
1007 Lausanne  
[www.eponym.ch](http://www.eponym.ch)



**Rénovation complète après 50 ans de service.** Pour envisager l'avenir de manière sereine, l'association de la maison de paroisse a décidé de repenser ce bâtiment selon une nouvelle vision à long terme. Le droit de superficie désormais renouvelé pour 50 nouvelles années, un projet a vu le jour afin d'adapter la maison à ses nouveaux besoins et répondre aux objectifs du développement durable.

Afin d'améliorer les qualités écologiques, économiques et sociales du bâtiment, il prévoit la rénovation de l'enveloppe et de son système d'approvisionnement énergétique, l'agrandissement de la grande salle ainsi que la transformation et la rénovation des locaux existants.

**Au pied de la colline.** Construite au pied de l'église des Croisettes en 1969 et agrandie en 1976, la maison de paroisse a accueilli de nombreuses personnes, pour un baptême, un mariage ou un deuil. Son but reste le même, favoriser le lien social, en proposant des rencontres et des événements pour tous, dans un cadre naturel magnifique.

Elle accueille dans ses locaux les activités de la paroisse et des réunions de sociétés locales, mais également des fêtes privées ou des concerts pour 120 personnes, dans la grande salle de 110 m<sup>2</sup> dotée de sa scène de 20 m<sup>2</sup> et d'une nouvelle cuisine attenante.

### Adresse

Chemin de Sylvana 2  
1066 Epalinges

### Réalisation

2019

### Photos

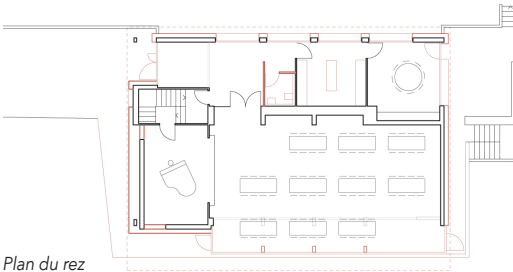
DYOD.COM®



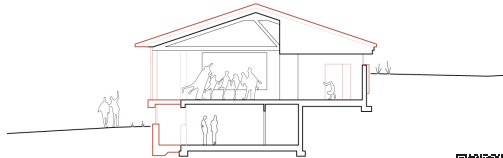




www.dyod.com



Plan du rez



Coupe transversale



### Caractéristiques

Surface parcelle (DDP)	1'934 m <sup>2</sup>
Volume SIA 416	1'620 m <sup>3</sup>
Surface (SBP)	392 m <sup>2</sup>
Coût rénovation CFC2	820'000.-

**Résolument bois.** Construit sur un sous-sol semi-enterré en béton, l'intégralité du projet est pensée dès les premières esquisses pour une construction en bois, afin de conserver la structure existante.

Le bois s'affirme en façade avec ses déclinaisons de couleurs naturelles, alors que la toiture est réalisée en panneaux fibrociment et recouverte de capteurs solaires photovoltaïques.

A l'intérieur, le bois des anciennes poutres est mis en valeur par les lames plus claires du lambrisage,

le gris moderne des agencements et par l'éclairage linéaire intégré, créant une atmosphère particulièrement chaleureuse. Les grandes baies vitrées bois-métal sans seuil dégagent une vue exceptionnelle sur la nature environnante, la colline et en arrière plan le Lac Léman.

Doté des dernières technologies pour la gestion des stores et de l'éclairage, d'une ventilation contrôlée et d'une pompe à chaleur, le projet présente un bilan écologique très favorable, tout en s'affranchissant des labels courants.

Construction bois  
**Amédée BERRUT SA**  
1868 Collombey  
[www.berrutbois.ch](http://www.berrutbois.ch)

Fenêtres bois-métal  
**GINDRAUX SA**  
2024 St-Aubin  
[www.gindraux.ch](http://www.gindraux.ch)

Ferblanterie-Couverture  
**Roland FORNEY & Fils SA**  
1018 Lausanne  
[www.forneyferblanterie.ch](http://www.forneyferblanterie.ch)

Menuiserie - Ebénisterie  
**Michel PÉTER Sàrl**  
1304 Cossonay  
[www.petermenuiserie.ch](http://www.petermenuiserie.ch)

Electricité - Eclairage  
**Guy GAUDARD SA**  
1012 Lausanne  
[www.gaudard.ch](http://www.gaudard.ch)



NOS ENTREPRISES PARTENAIRES