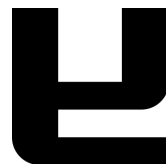


# MAISON DE LA SANTÉ

PÔLE DE SERVICES LIÉS À LA SANTÉ

VD / 1510 Moudon



## Maître de l'ouvrage

ACISO Association du centre intercommunal de santé l'Oasis  
Avenue de Bussy 6  
1510 Moudon

## Architectes

Epure Architecture et Urbanisme SA  
Place St-Etienne 1  
1510 Moudon  
[www.epure-architecture.ch](http://www.epure-architecture.ch)

## Entreprise générale

HRS Real Estate SA  
Rue du Centre 172  
1025 St-Sulpice  
[www.hrs.ch](http://www.hrs.ch)

## Bureaux techniques

Ingénieurs civils  
JV Ingénieurs civils Sàrl  
Avenue de Cerjat 7  
1510 Moudon

Ingénieurs CVSE  
BESM SA

Route des Moulins 40  
1523 Granges-Marnand

Ingénieur électricité  
Pro-Inel SA

Route André Pillier 20  
1762 Givisiez

Sécurité-Incendie  
Inexis Sàrl

Rue de la Fontaine 10  
1094 Paudex

Géotechnique  
ABA-Géol SA  
Rue des Moulins 31  
1530 Payerne



**Panoplie complète de soins.** Depuis la disparition de l'hôpital régional en 2001, c'est un bassin de population d'environ 15'000 habitants entre Moudon, Lucens et les villages environnants, qui devait se rendre à Payerne pour toute opération.

Le projet de Maison de la Santé a été lancé en 2014 sous l'impulsion de la commune de Moudon qui craignait une pénurie de médecins. Elle met à disposition le terrain sous forme d'un droit de superficie (DDP). Après une vingtaine de mois de chantier, réalisé en entreprise générale, la structure ouverte à l'été 2020 propose une large palette de prestations et favorise la coordination et les interactions.

Le bâtiment de trois étages abrite le Centre médico-social (CMS), une polyclinique médicale et chirurgicale de l'Hôpital intercantonal de la Broye (HIB), un Centre d'accueil temporaire (CAT) et des cabinets de physiothérapie et de podologie. Le CMS de Moudon et environs occupe entièrement le second étage. Il compte 92 collaborateurs et prend en charge à domicile plus de 400 personnes par mois.

Au premier étage, le HIB offre des consultations de médecine interne générale. Une équipe de 14 médecins assure la prise en charge pré et post-opératoire des patients, qui ne doivent désormais se rendre à Payerne qu'une seule fois, le jour de leur opération.

Le CAT, une extension extra-muros de l'EMS l'Oasis, permet d'accueillir à la journée des personnes âgées vivant à domicile. Une dizaine de places d'accueil est à disposition pour des moments de partages et de rencontres. Des podologues et un cabinet de physiothérapie complètent l'infrastructure.

L'édifice a été étudié de manière à permettre une flexibilité dans le temps: le plan, la structure et la façade participent à la définition de ce concept qui permet aux usagers de redéfinir les espaces de travail sans impact sur les installations techniques, sur les ouvertures ou sur la structure. En collaboration avec l'ingénieur civil, la structure est définie de manière à ne pas impacter les futures évolutions: elle est composée d'un noyau central en béton qui accueille les fonctions techniques, des deux cages d'escaliers qui

## Adresse

Avenue de Cerjat 6  
1510 Moudon

## Enquête

2014

## Réalisation

2018 - 2020

## Photos

dyod.com





Béton et béton armé  
**J.-L. RATTI-BLANC SA**  
 1510 Moudon  
[www.rattiblanca.ch](http://www.rattiblanca.ch)

Fenêtres PVC-Alu  
**ZURBUCHEN Frères SA**  
 1312 Eclépens  
[www.zurbuchensa.ch](http://www.zurbuchensa.ch)

Stores à lamelles  
**LAMELCOLOR SA**  
 1470 Estavayer-le-Lac  
[www.lamelcolor.ch](http://www.lamelcolor.ch)

Electricité  
**DUBRIT SA**  
 1510 Moudon  
[www.dubrit.ch](http://www.dubrit.ch)

Installations sanitaires  
**Joseph MENÉTREY SA**  
 1041 Poliez-le-Grand  
[www.menetreysanitaire.ch](http://www.menetreysanitaire.ch)

Construction métallique  
 Serrurerie  
**BRANDT SA**  
 1630 Bulle  
[www.brandt-metal.ch](http://www.brandt-metal.ch)

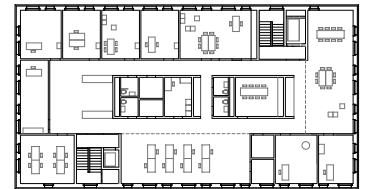
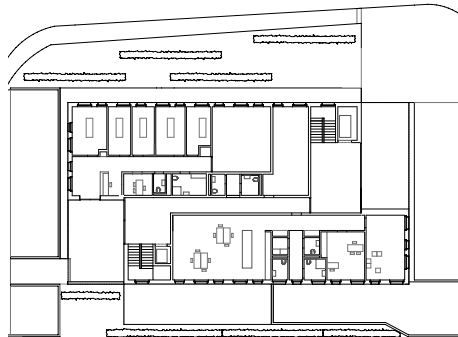
fonctionnent en contreventement et anti-sismique et des murs périphériques qui assurent une descente des charges optimale. La structure est réalisée en béton, alors que les divisions intérieures sont réalisées en cloisons plâtre sur châssis métallique dans le respect des normes phoniques en vigueur. Les parois des locaux d'accueil et les entrées des usagers sont réalisées en cloisons vitrées sur cadre en métal.

L'enveloppe est composée d'éléments en béton qui définissent l'horizontalité de la façade, complétés par des pans de murs traités avec un crépi aux couleurs alternées, déclinées dans des tons allant du gris clair au beige foncé. Les menuiseries extérieures et les protections solaires sont caractérisées par une teinte gris-foncé.

Les sols sont réalisés en lés de vinyle sans PVC, favorisant une bonne résistance aux charges de trafic et une maintenance aisée pour ce type de locaux. Les entrées sont traitées comme des creux avec une teinte spécifique qui en signale la position en rapport avec le réseau piéton de la ville.

**Caractéristiques**

Volume SIA 416	12'723 m <sup>3</sup>
Surface brute de planchers	3'417 m <sup>2</sup>
Surface de la parcelle	3'181 m <sup>2</sup>
Coût total (CFC 2)	env. 6,2 Mio



< Plan du rez

Plan du niveau 2

