

CUBE - FOYERS DE BEAUSOBRE

CBRE

CENTRE CULTUREL POLYVALENT

VD / 1110 Morges

morges
VILLE DE MORGES

Maître de l'ouvrage

Ville de Morges
Place de l'Hôtel-de-Ville 1
1110 Morges

Représentant du MO

CBRE Switzerland
Building Consultancy
Rue Saint-Martin 26
1005 Lausanne
www.cbre.ch

Architectes

MAK architecture
Ankerstrasse 53
8009 Zürich
www.mak-ar.ch

Direction des travaux

Pragma Partenaires SA
Avenue de Cour 135
1007 Lausanne
www.pragma-sa.ch

Bureaux techniques

Ingénieur civil
Boss & Associés SA
Chemin de la Forêt 12
1024 Ecublens
www.boss-ing.ch

Ingénieur électricien
BG Ingénieurs Conseils SA
Avenue de Cour 61
Case postale 241
1001 Lausanne
www.bg-21.com

Ingénieur CVRS
IFEC Ingénierie SA
Route du Petit-Moncor 1E
1752 Villars-sur-Glâne
www.ifec.ch

Experts protection incendie
CR Conseils Sàrl
Chemin de la Paisible 7
1610 Oron-la-Ville
www.cr-conseils.ch

Adresse

Avenue de Vertou 2
1110 Morges

Concours

Ouvert, 2017

Projet

2018

Réalisation

2019 - 2022

Photos

© dyod.com



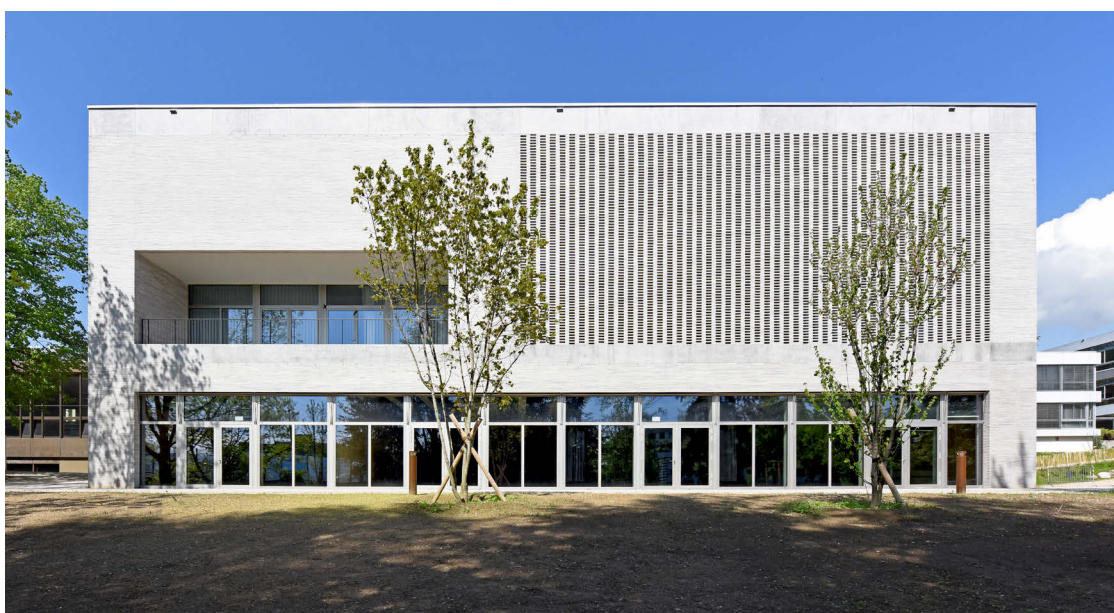
Le site de Beausobre en mutation. Le bâtiment polyvalent CUBE est représentatif du renouveau initié par la Ville de Morges sur le site de Beausobre. L'édifice simple et élégant, à la minéralité affirmée, se situe à proximité du Théâtre et du Conservatoire de l'Ouest vaudois.

Conçu par le bureau zurichois MAK architecture, le CUBE est équipé pour héberger des spectacles, séminaires, assemblées, fêtes, conférences ainsi que les séances du Conseil communal de Morges.

Les manifestations telles que "Morges-sous-Rire", le "Festival Salamandre" ou le "Diabolo Festival" profiteront aussi de cette nouvelle structure.

Distribué sur trois niveaux, reliés par un imposant escalier central, il propose au total cinq salles de capacité et de fonctions très différentes, nommées Petra, Rubicube, Agora, Lumen et Nano.

Cet établissement moderne devrait contribuer au rayonnement culturel de Morges et sa région.



CBRE est le leader mondial en conseil immobilier et bénéficie d'une expertise locale au service de ses clients. CBRE Suisse fait partie du groupe mondial CBRE Group, Inc. (NYSE: CBG), une entreprise Fortune 500 and S&P 500, dont le siège est à Dallas, Texas. L'entreprise compte plus de 120'000 employés répartis dans plus de 120 pays. CBRE propose aux acteurs du marché immobilier des solutions de gestion stratégique des investissements, de management de projet, de développement et de gestion d'actifs immobiliers.



Lanterne magique. Le Cube est le nouvel élément phare du site de Beausobre. La perforation de ses façades lui fait d'ailleurs ressembler à une lanterne une fois la nuit tombée. Lauréat du concours ouvert lancé en 2017 par la Municipalité de Morges, le projet "La lanterne magique", prend en compte la déclivité existante du terrain. Le bâtiment prend pied à la fois sur l'entrée depuis l'esplanade centrale et sur le bas de la parcelle, côté avenue des Pâquis.

De nature minérale, ce volume se compose d'une structure porteuse en béton à l'intérieur. Les trois déclinaisons d'ouvertures en façades participent à la lecture des fonctions intérieures, pans entiers de "claustra", grandes ouvertures, pour les unes "lisses" et pour les autres en retrait. Les fonctionnalités sont réparties sur trois niveaux, dotés chacun d'un hall / foyer propices aux regroupements et à la convivialité. Un escalier central représentatif permet une bonne connection entre ces halls superposés.

Au rez inférieur, la grande salle modulaire se prolonge vers l'extérieur de plain-pied grâce à sa face entièrement vitrée. Au rez supérieur en continuité de l'esplanade, la salle multifonction à double hauteur est adjacente au hall avec à ses côtés la salle de répétitions et les loges.

Enfin, l'étage est consacré à la salle du Conseil de Morges et aux services à connotation plus administratives et privatives. A chaque étage et en périphérie des halls, une trame de services complète l'encadrement programmatique.

La plus grande des salles se nomme Petra, pierre en latin, afin de souligner l'aspect minéral qui la caractérise. Elle peut se diviser en quatre surfaces égales. Les quelque 600 m² de ce grand espace lumineux, au bois clair, permet l'organisation de grands événements tels que des repas, des séminaires, des conférences, des assemblées ou des vernissages.

La salle de spectacles Rubicube, ainsi nommée pour ses qualités multifonctionnelles est dotée d'un gradin rétractable de 150 places et peut également accueillir des spectacles avec public debout.

Au même niveau, une salle de taille moyenne, se nomme Lumen, "lumière" en latin, car cette salle pourvue d'une loggia se révèle particulièrement lumineuse. Elle peut être ouverte, semi-ouverte ou fermée grâce à une cloison amovible pour proposer un espace modulable de 150 m². Cet espace, peut également servir d'arrière-scène à la salle Rubicube.

Quant à Agora, grande salle lumineuse, située au niveau 1, elle est notamment utilisée comme salle du Conseil communal de la Ville de Morges.

Cet espace est appelé Agora, en référence à la place publique de la Grèce antique. La plus petite salle, baptisée Nano, est située au niveau 1. C'est un espace vitré, qui accueille diverses réunions.

La matérialité s'exprime pour tous les espaces publics de façon minérale, en béton apparent, alors que chaque salle a un caractère unique avec un bois particulier.

Le théâtre ne suffisant plus à accueillir les nombreuses manifestations, le nouveau bâtiment complète l'offre du Centre culturel de Beausobre renforçant ainsi son rayonnement dans toute la Suisse romande.



La salle Petra

Echafaudages
ECHAMI Léman SA
1024 Ecublens
www.echami.ch

Maçonnerie et béton armé
PERRIN Frères SA
1196 Gland
www.perrin-freres.ch

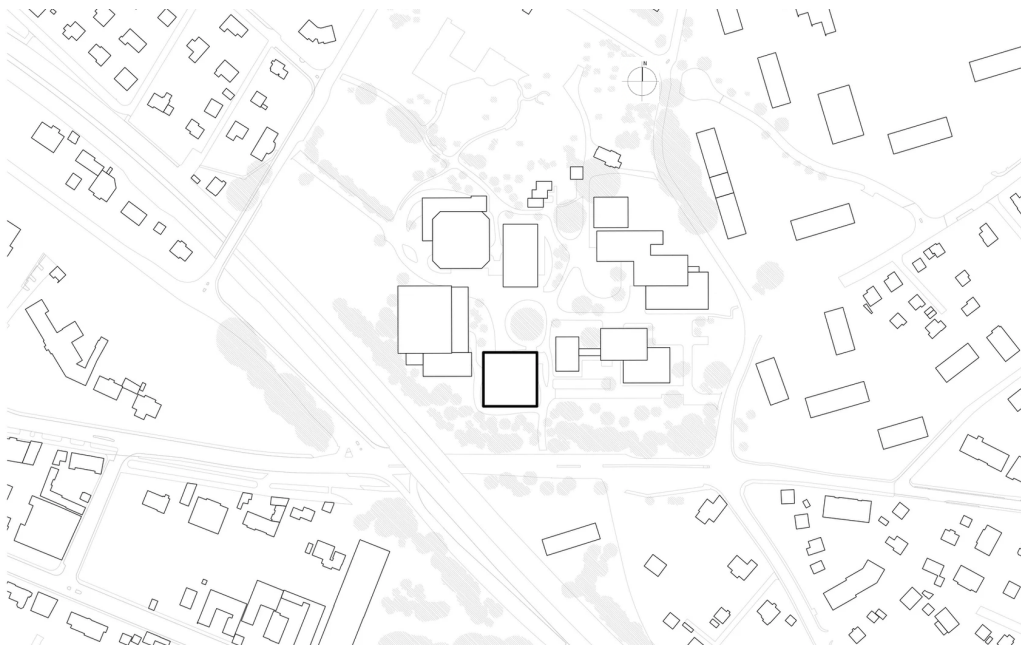
Fenêtres et portes métal
Verrière
REVAZ Constructions métalliques SA
1950 Sion
www.revaz-metal.ch

Installations sanitaires
VON AUW SA
1028 Préverenges
www.vonauw.ch

Chauffage
KLIMA SA
1029 Villars-Sainte-Croix
www.klima-sa.ch



La salle Agora



Contrôle d'accès SALTO
HASLER + Co SA
 1052 Le Mont-sur-Lausanne
www.hasler.ch

Plafonds métalliques suspendus
M+M Montage et Maintenance SA
 1024 Ecublens
www.montage-maintenance.com

Menuiserie intérieure
 Agencement des comptoirs,
 des loges et vestiaires
 Facès techniques des couloirs
SAVORETTI SA
 1131 Tolochenaz
www.savoretti.ch

Réseau / Vidéo / Éclairage / Son
INYTIUM
 1400 Nivelles (Belgique)
www.inytium.com

Rideaux intérieurs
Atelier GUGGISBERG Sàrl
 1006 Lausanne
www.atelier-guggisberg.com

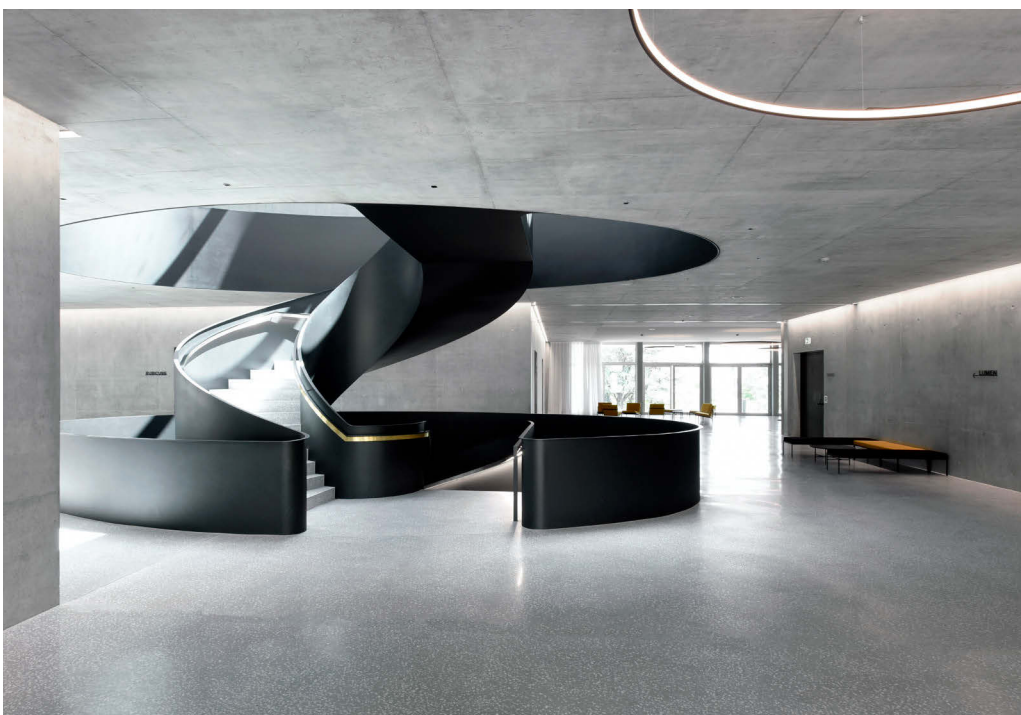
Tableaux électriques
EMG électroprocess SA
 1124 Gollion
www.emg-sa.ch

Travaux de plâtrerie
CLOT SA
 1030 Bussigny
www.clotsa.ch

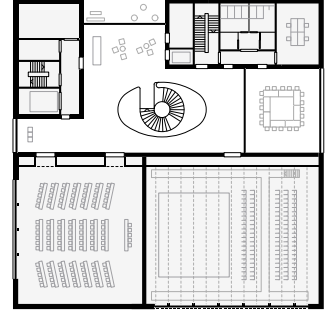
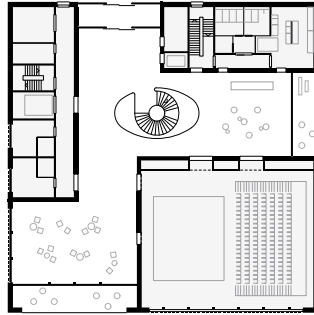
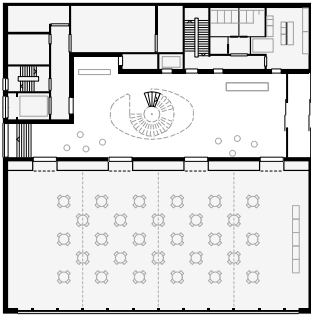
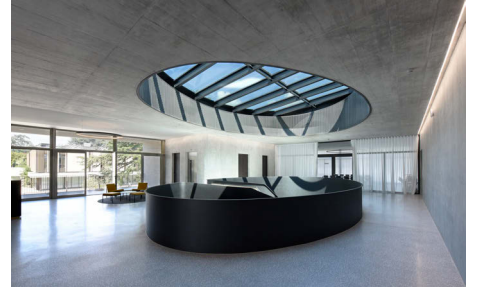
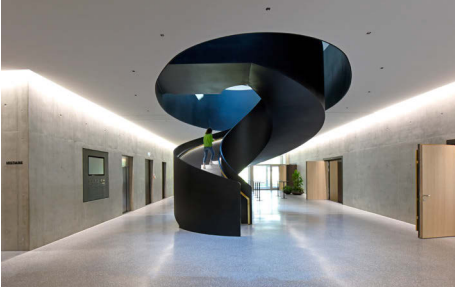
Terrazzo - Chapes
BALZAN-IMMER SA
 1033 Cheseaux-sur-Lausanne
www.balzan-immer.com

Caractéristiques de l'ouvrage

Surface brute de plancher	3'778 m ²
Volume SIA 416	19'070 m ³
Coût total HT	CHF 19 Mio
Coût par m ³ (CFC 2)	CHF 870.-



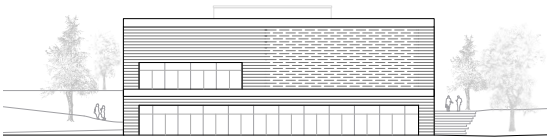
NOS ENTREPRISES PARTENAIRES



Plan niveau -1 (Petra)

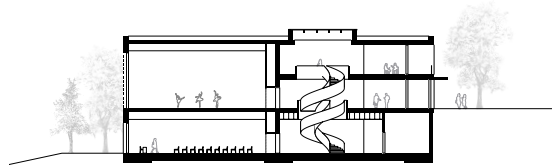
Plan niveau 0 (Rubicube)

Plan niveau +1 (Agora)



Façade Est

0 10m



Coupe transversale



La salle Rubicube

