

# RÉSIDENCE LA CARAMÈLE

QUATRE IMMEUBLES EN PPE

NE / 2024 St-Aubin-Sauges



## Maître de l'ouvrage

NordBuilding SA

## Architectes

### Direction des travaux

Gamma SA

Chemin des Maladières 22

2022 Bevaix

[www.gammasa.ch](http://www.gammasa.ch)

## Ingénieur civil

Compas Ingénieurs

Avenue Villamont 23

1005 Lausanne

[www.compas-ing.ch](http://www.compas-ing.ch)

## Bureaux techniques

### Protection incendie

SafeT Swiss SA

Rue de Neuchâtel 15A

2072 St-Blaise

[www.safet.ch](http://www.safet.ch)

### Géologue, géotechnicien

MFR SA

Rue du Crêt Taconnet 12a

2000 Neuchâtel

[www.mfr.ch](http://www.mfr.ch)

### Géomètre

MAP Géomatique SA

Route des Gravieres 26

2012 Auvier

[www.mapgeo.ch](http://www.mapgeo.ch)

## Adresse

Rue de la Fontanette 12-18

2024 St-Aubin-Sauges

## Projet

2020 - 2021

## Réalisation

2022 - 2024

## Photos

©dyod.com



**Sur la route du vignoble neuchâtelois.** À seulement 15 minutes de Neuchâtel et d'Yverdon, St-Aubin-Sauges, situé sur la Commune de la Grande Béroche, domine le lac de Neuchâtel. Le quartier de la Caramèle est proche de toutes commodités, commerces et écoles, offrant un emplacement idéal avec une belle vue sur le Lac et les Alpes.

La parcelle est bien connue des habitants de la Grande Béroche. Les différents projets proposés ont fait couler beaucoup d'encre et il aura fallu presque 10 ans de procédures avant de démarrer le chantier. Ce dernier a débuté par la démolition d'une ancienne maison inoccupée et des hangars d'une entreprise de construction. Il s'est poursuivi par le terrassement de

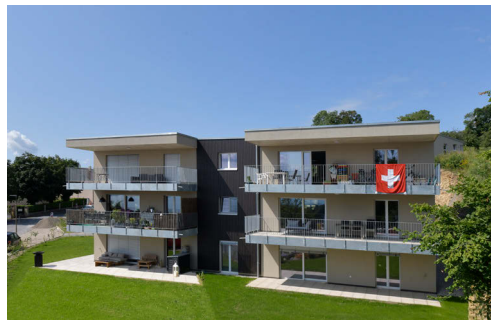
plus de 10'000 m<sup>3</sup> dans la roche tout en devant canaliser les eaux ruisselantes environnantes.

**Typologies variées et lumineuses.** Réparti dans quatre bâtiments de 6 à 9 logements, un mélange varié de 27 appartements en PPE, propose des 2,5 pièces à 5,5 pièces. Un parking souterrain commun, reliant les quatre bâtiments, abrite 40 véhicules. Les caves et les locaux techniques sont situés au sous-sol. Sur la dalle du parking, les bâtiments sont reliés par un espace commun végétalisé accueillant une place de jeux.

La disposition sur le terrain a été pensée pour offrir un ensoleillement optimal à tous les appartements et de belles perspectives sur le Lac et les Alpes.







Pour répondre à cette demande, le bâtiment arrière est accroché à la falaise et les bâtiments à l'avant sont positionnés et espacés de manière à offrir une vue à tous les appartements.

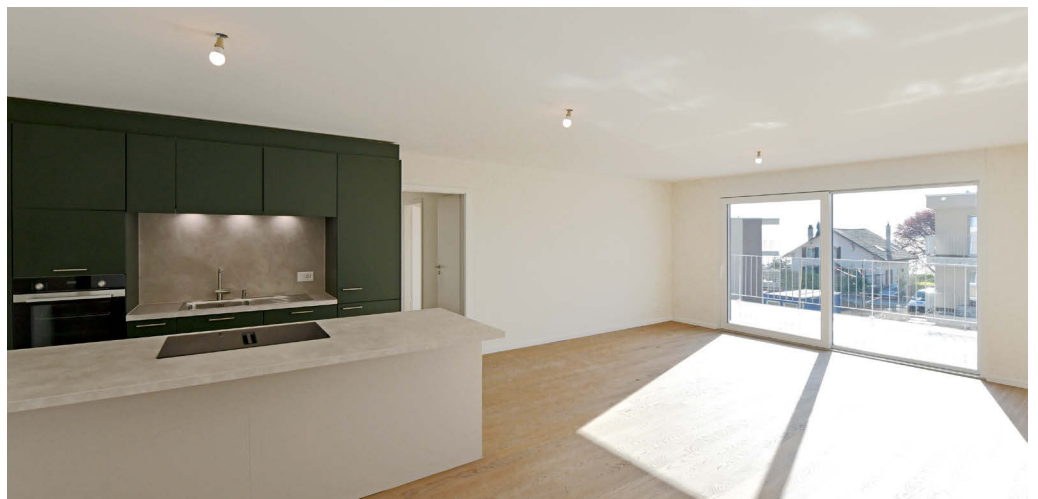
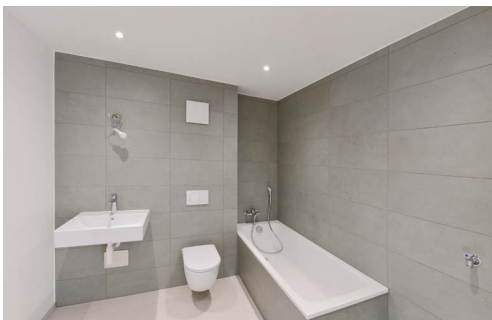
Les matériaux et techniques utilisés sont traditionnels, tout en respectant les normes environnementales. La structure des bâtiments est en béton,

pourvue d'une isolation périphérique comprenant des insertions de bardages bois. Les toitures de 3 bâtiments sont plates, recouvertes de panneaux solaires. Contrairement aux autres, l'attique du bâtiment arrière est construit avec une structure et charpente bois. La particularité de cet attique sont les murs en brisis (murs inclinés) avec des lucarnes.

La façade est blindée de zinc naturel au niveau des lucarnes. La continuité de la couleur entre la couverture et les murs en brisis, contrastée avec les lucarnes, respecte la typologie à la Mansart.

#### Caractéristiques de l'ouvrage

Surface parcelle	6'000 m <sup>2</sup>
Emprise au sol	1'200 m <sup>2</sup>
SBP habitable	3'500 m <sup>2</sup>
Volume SIA 416	14'000 m <sup>3</sup>



Démolition ancien bâtiment

Terrassement

**VON ARX SA**

2034 Peseux

[www.groupevonarx.ch](http://www.groupevonarx.ch)

Terrassement bassin de rétention

Forages dirigés et canalisations

**S. FACCHINETTI SA**

2002 Neuchâtel

[www.facchinettisa.ch](http://www.facchinettisa.ch)

Fenêtres

**HR Construction**

1400 Yverdon-les-Bains

[www.hr-construction.ch](http://www.hr-construction.ch)

Travaux d'étanchéité

**PolyEtanche SA**

2068 Hauterive

[www.polyetanche.ch](http://www.polyetanche.ch)

Installations électriques

**ELECTRO SPARK SA**

2000 Neuchâtel

[www.electrospark.ch](http://www.electrospark.ch)

Système de fermeture - cylindres

**SECU-R**

1663 Epagny

[www.secu-r.ch](http://www.secu-r.ch)

Agencements de cuisines

**SABAG**

2000 Neuchâtel

[www.sabag.ch](http://www.sabag.ch)

