

Renens, Vaud

La Croisée, quartier mixte

construction nouvelle

Adresse
Réalisation
Maître de l'ouvrage
Pilote
Architectes

Rue de Lausanne, 1020 Renens
 2015-2017
 Logacop, Sté d'utilité publique, 1018 Lausanne
 Chamot & Cie, 1006 Lausanne
 Pezzoli & Associés, 1020 Renens

Logements, surfaces tertiaires et administratives, structure scolaire. Le projet "La Croisée", marquant l'arrivée à Renens par la Rue de Lausanne, concrétise les démarches de la Municipalité de Renens avec la Société coopérative Logacop et la SVLM, entreprises en 2006 déjà pour la création de logements à loyers modérés sur le site de l'ancienne usine Fly, en friche pendant plus de 10 ans.

Le projet prévoit une densification de population et d'emplois importante dans cette zone, corollaire d'une forte pression démographique pour Renens, quatrième ville du canton. Profitant des transports publics, avec notamment le projet du tram Renens-Flon sur cet axe est-ouest de l'agglomération lausannoise, le nouveau quartier offre des surfaces de logements de 23'000 m², réparties en quatre blocs et proposant pas moins de 157 appartements dont 48 subventionnés et des studios pour étudiants.

Des activités tertiaires et commerciales se développent au rez des immeubles locatifs et dans le bâtiment phare du quartier, de forme "goutte d'eau" en plan.

Une école primaire de 6 salles de classe s'intègre également au complexe et un grand parking souterrain commun, accessible côté ouest, dessert l'ensemble du quartier, laissant l'intérieur de l'îlot libre de toute circulation.



Architecture. Avec un front de rue de près de 200 mètres de long, il s'agissait d'éviter un effet de bloc trop important. Les architectes ont ainsi pris le parti de

scinder les volumes avec une partie centrale en léger retrait, offrant un accès piéton vers le parc public et l'école en passage sous le bâtiment.

Ingénieurs civils

Daniel Willi SA
 1020 Renens

Bureaux techniques

CVSE:
 Groupe Technique H2
 1024 Ecublens

Géotechnique:
 Karakas & Français SA
 1010 Lausanne

Acoustique:
 EcoAcoustique SA
 1005 Lausanne

Façades:
 Préface Sàrl
 2525 Le Landeron

Géomètre

Renaud & Burnand SA
 1012 Lausanne



Le traitement des façades, avec un socle minéral compensant la pente de la rue de Lausanne et des étages alternativement traités comme de petites unités contribue à diminuer l'impact de l'ensemble. Les différentes typologies d'appartements, du studio au 4 pièces, se lisent en façades, donnant un caractère non répétitif à l'alternance des parties crépies blanc et des parapets de balcons en verre.

La Goutte, bâtiment emblématique du quartier, attire d'emblée le regard des passants avec son style complètement distinct. Sa façade poteaux-traverses vitrée est protégée par une structure métallique brise-soleil en lames d'aluminium profilées et sa forme difficilement perceptible depuis le sol, le place dans une catégorie de bâtiment d'architecture audacieuse et remarquable.

A l'intérieur de cet édifice de six étages sur rez, dédié à l'administratif et au tertiaire, mis à part deux appartements en miroir par niveau, un escalier en béton semi-préfabriqué s'insère dans la pointe effilée, visible de nuit grâce à un éclairage spécifique.



à chaque étage un espace immense destiné à des cabinets médicaux



La pointe du bâtiment abrite l'escalier sculptural

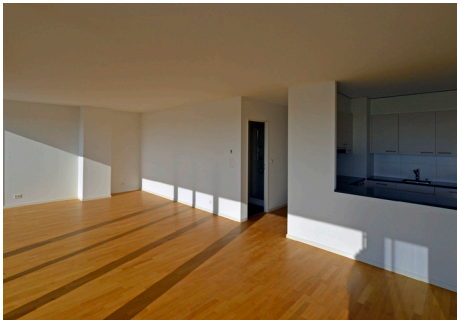


appartement de 3 pièces et demi



Caractéristiques de l'ouvrage

Surface brute des logements	:	23'000 m ²
Surface bureaux et commerces	:	4'400 m ²
Surface du terrain	:	14'000 m ²
Volume (SIA 416)	:	100'600 m ³
Label	:	Minergie



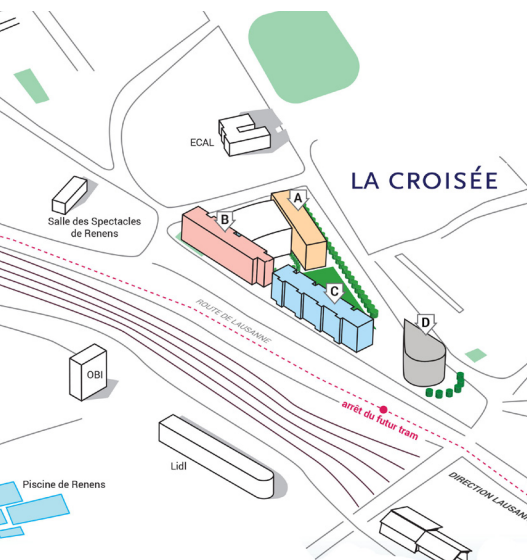
Le quartier convivial répartit harmonieusement logements, commerces et bureaux et se veut exemplaire sur le plan écologique avec 50 sondes géothermiques forées à plus de 250 mètres de profondeur, des panneaux solaires photovoltaïques et thermiques.

Les bâtiments obtiennent le label Minergie® et peuvent se passer de toute énergie d'origine fossile.



Les attiques disposent de vastes terrasses de part et d'autre de l'appartement

Le préau de l'école est directement accessible aux enfants du quartier



Un parc public s'intègre au quartier





www.dyod.com

