

COLLÈGE DE DENENS

AGRANDISSEMENT DE L'ÉCOLE ET UAPE

VD / 1135 Denens



Maître de l'ouvrage

Commune de Denens
Rue de la Cité 1
1135 Denens

Architectes

de Benoît & Partenaires
Architectes SA
Rue Centrale 21
1110 Morges

Ingénieur bois

Charpente Concept Sàrl
Rue Centrale 21
1110 Morges

Ingénieur civil

Pithagore
Ingénieurs Conseils SA
Avenue de Lonay 21
1110 Morges



Denens devait compléter son offre pour garder son école.

Le village de Denens, capitale de l'épouvantail, est entouré de vignes et ses quelque 800 habitants profitent d'un cadre de vie privilégié sur ce coteau dominant Morges et le Léman. Le centre communal abrite la salle du Conseil et l'école du village pour les enfants de 4 à 8 ans. Construite en 2002, l'école ne satisfaisait plus aux exigences cantonales depuis l'entrée en vigueur de la nouvelle loi scolaire de 2013.

En 2014, un concours sur invitation est organisé et le projet d'extension est accepté par le Conseil communal en 2016. Il prévoit un agrandissement côté Est tout en maintenant l'école et le Centre communal en fonction. L'idée originale du projet lauréat est d'utiliser les combles généreux et inoccupés du bâtiment principal en ouvrant la toiture, pour gagner lumière et

volume, et y insérer une salle de classe multi usages et une salle de classe de réserve, accessibles par le prolongement de l'escalier existant et par un nouvel ascenseur, passant au travers des dalles d'étages.

Un socle en dur, semi-enterré, intègre une nouvelle entrée, la salle des maîtres de plain-pied, une bibliothèque et la salle polyvalente de rythmique-gymnastique. Le volume contenant l'UAPE complète le nouveau programme en prolongement de l'existant, posé partiellement sur le socle minéral. Ce nouveau corps compact et léger, construit comme une boîte en bois très contemporaine, s'ouvre généreusement

Adresse

Route du Ministre 14
1135 Denens

Projet

2014 (Concours)

Réalisation

2016-2017

Photos

Gabor Horvath



sur les dégagements Sud et Est et engendre, au niveau de la cour, un ludique préau couvert dont le plafond revêtu d'Alucobond effet miroir semble doubler la hauteur.

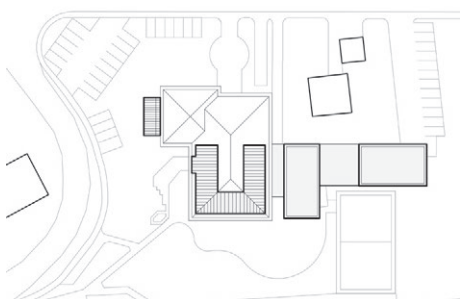
Au Nord-Ouest, une petite extension de la salle communale et du Conseil permet de créer un espace de stockage avec WC publics extérieurs et un abri PC en sous-sol. Cet édifice s'intègre implicitement au volume existant.



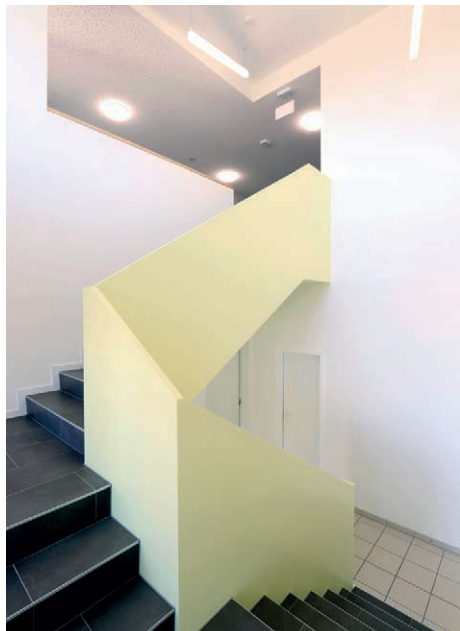
UAPE

Composer avec l'architecture et les fonctions existantes. Tout en créant un tout harmonieusement intégré et fonctionnellement performant, le projet s'inscrit dans la ligne du développement durable, en préservant un potentiel constructible dans cette zone d'utilité publique, en optimisant les toitures plates pour la production d'électricité par panneaux photovoltaïques et en utilisant au maximum le bois.

Plan de situation



Accès combles



Nouvelle classe dans les combles

Caractéristiques de l'ouvrage

Surface SBP	:	960 m ²
Volume SIA 416	:	4'250 m ³
Coût total (CFC 2)	:	3 Mio
Coût / m ³ SIA	:	706.-
UAPE	:	24 à 36 enfants

Les volumes émergents sont entièrement en bois, du sol au plafond, avec des façades ventilées en écailles d'aluminium éloxé qui marquent l'intervention de 2017. La structure des façades vitrées est en bois de frêne pour les poteaux porteurs de fenêtres. Un point remarquable de cette construction, car l'utilisation de ce bois de très haute résistance permet de proposer des sections de cadres très élégantes, 25 % plus fines que les standards.

La salle de rythmique de 10 x 15 mètres, bénéficie d'une sur-hauteur à 5 m, ce qui en fait une salle polyvalente à l'usage de la Commune, en parallèle de la salle du Conseil.

Salle de rythmique



Construction en bois
Revêtements de parois en bois
Plafonds en bois
Amédée BERRUT SA
1868 Collombey

Fenêtres en bois-métal
Stores à lamelles
FAVOROL PAPAUX SA
1023 Crissier

Chauffage
Installations sanitaires
VON AUW SA
1028 Préverenges

Ventilation
BR Climatic SA
1165 Allaman

Ascenseur
KONE (Suisse) SA
1010 Lausanne

Menuiserie intérieure
Armoires
WIDER Morges SA
1110 Morges

Chapes en ciment
LAÏK SA
1072 Forel

Revêtement de sol
salle de gymnastique
REALSPORT Group
1806 St-Légier

Revêtement de sol
en linoléum
INTERMOQUETTES SA
1004 Lausanne

Carrelages
AF Carrelages SA
1030 Bussigny

www.dyod.com

