

# MONT-BLANC 28

## SURÉLÉVATION D'UN IMMEUBLE COMMERCIAL

VD / 1196 Gland



### Maître de l'ouvrage

EVEM Immobilier  
Rue du Vieux-Collège 8  
1204 Genève

Assistant MO:  
Pierre Cerutti

### Architectes

Zimmermann Architectes SA  
Rue du Jura 12  
1196 Gland  
www.zimmermannsa.com  
022 364 54 54

Collaborateurs:  
Mohammed Boukhari  
Justine Bertolami

### Ingénieur civil

Martins Ingénieurs Conseils  
Route du Vergnolet 8E  
1070 Puidoux  
www.martins-ingenieurs.ch



**Restaurant et appartement de service.** Situé au 28 de l'Avenue du Mont-Blanc, à mi-distance entre la Route Suisse et la gare, le bâtiment bénéficie d'une visibilité exceptionnelle sur la principale artère d'accès à Gland.

L'immeuble commercial avait été construit en deux étapes au cours des années 80. Comprenant un rez-de-chaussée en béton armé surmonté d'un étage en charpente métallique et toiture plate.

Afin d'optimiser l'investissement, le maître d'ouvrage a sollicité le bureau Zimmermann architectes SA pour une étude minutieuse du règlement communal dans cette zone industrielle. La solution d'ajouter un étage et de rénover l'existant en une seule opération s'est rapidement imposée, d'autant que l'analyse structurelle des ingénieurs civils le permettait, moyennant un léger renforcement statique.

C'est une surélévation en charpente métallique qui a été retenue, pour sa légèreté et sa rapidité de mise en oeuvre. Une fois la structure montée, des panneaux sandwich légers et isolés sont posés et complétés par une finition intérieure en plâco-plâtre.

La toiture arrondie, plutôt qu'à pans inclinés, permet de dégager des volumes intéressants pour le restaurant, comme pour l'appartement adossé de 4 pièces, dévolu à l'exploitant. Les terrasses de part et d'autre offrent un joli dégagement côté Lac ou Jura et offrent un avantage considérable à l'exploitation du restaurant de 80 places.

Au rez-de-chaussée, la quincaillerie a déménagé dans le bâtiment voisin, laissant sa place à un magasin d'alimentation Bio, alors que le premier étage est destiné à des bureaux. Les circulations verticales sont assurées par le prolongement de l'escalier extérieur et la création d'un ascenseur desservant tous les étages.

**140 m<sup>2</sup> de panneaux photovoltaïques.** Réalisée par la SEIC voisine, l'installation couvre la toiture avec un maximum de panneaux solaires, pour une production annuelle estimée à 22'525 kWh.

Un concept innovant est mis en oeuvre avec l'auto-consommation de l'énergie en RCP (Regroupement dans le cadre de la Consommation Propre). Les propriétaires d'installations solaires ont désormais la possibilité

### Adresse

Avenue du Mont-Blanc 28  
1196 Gland

### Réalisation

2018- 2019

### Photos

©DYOD.COM

### Photos aériennes

Société Electrique Intercommunale de la Côte SA





Façades métallique  
**MAURON SA**  
 1553 Châtonnaye  
[www.mauron-construction.ch](http://www.mauron-construction.ch)

Menuiseries extérieures  
**BTM Menuiserie**  
 1276 Gingins  
[finnaz@bluewin.ch](mailto:finnaz@bluewin.ch)

Isolations et étanchéités  
**TOP Etanchéité Sàrl**  
 1400 Yverdon-les-Bains  
[www.top-etancheite.ch](http://www.top-etancheite.ch)

Stores à lamelles reliées  
**SOLUSTORES Sàrl**  
 1219 Le Lignon  
[www.solustores.ch](http://www.solustores.ch)

Panneaux solaires  
**SEIC Société Electrique Intercommunale de la Côte SA**  
 1196 Gland  
[www.seicgland.ch](http://www.seicgland.ch)

Carrelages - Faiences  
**VAZQUEZ Carrelage SA**  
 1008 Prilly  
[www.vazquez-carrelage.com](http://www.vazquez-carrelage.com)

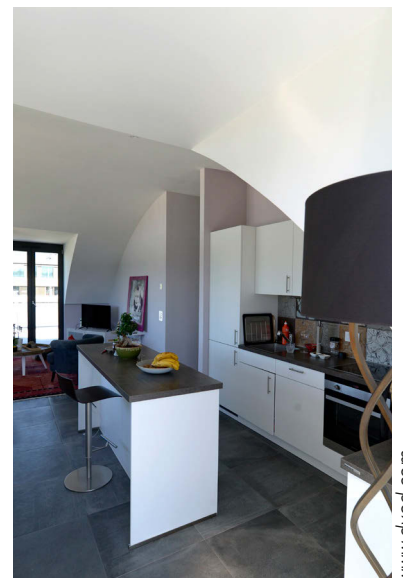
Système de verrouillage  
**ROCHAT & Fils SA**  
 1260 Nyon  
[www.rochat.ch](http://www.rochat.ch)

NOS ENTREPRISES PARTENAIRES

de valoriser leur production photovoltaïque en la proposant aux autres occupants de l'immeuble. Ils constituent et assurent la gestion d'un micro-réseau de distribution afin d'alimenter les membres du regroupement en électricité. SEIC réalise des installations photovoltaïques et, de par ses compétences



historiques et son expertise, elle conçoit et met en place ces micro-réseaux ainsi que l'infrastructure de comptage nécessaire. Sur mandat du représentant du regroupement, elle assure également la gestion du comptage et de la facturation de chacun des consommateurs.



www.dyod.com