

LES LISIÈRES - QUARTIER DE LA COMBAZ

CBRE

IMMEUBLES LOCATIFS A1-A4

VD / 1196 Gland

COPRE

Maître de l'ouvrage

La Collective de
Prévoyance - COPRE
Avenue de Champel 4
1206 Genève
www.copre.ch

Représentant du MO

CBRE Switzerland
Advisory PjM
Rue Saint-Martin 26
1005 Lausanne
www.cbre.ch

Entreprise Totale

Steiner Construction SA
Route de Lully 5A
1131 Tolochenaz
www.steiner.ch

Architectes

LDW Architectes
Rue du Beulet 4
1203 Genève
www.ldwa.ch

Patriarche Architectes SA

Terre Bonne Park
Route de Crassier 19
1262 Eysins
www.patriarche.fr

Ingénieur civil

Monod-Piguet + Associés
Ingénieurs Conseils SA
Avenue de Cour 32
1007 Lausanne
www.mpaic.com

Adresse

Rue de la Combe
1196 Gland

Réalisation

2020 - 2023

Photos

© dyod.com / cbre



Nouveau quartier pour Gland. À la lisière du bois de la Ballastière, un nouveau quartier d'habitation voit le jour à proximité de la gare et des axes routiers de la Côte. En 2015, un Plan de quartier est initié pour modifier l'affectation des terrains de zone industrielle en zone mixte à forte densité. Après de longues négociations, l'approbation du PPA a lieu en 2018 et la construction débute en 2020.

223 logements et 3'000 m² d'espaces d'activités sont mis sur le marché locatif en 2022-2023. Répartis dans les quatre immeubles à facettes, largement vitrés, les logements offrent une vue dégagée sur le Jura et le Lac.

Les appartements, du 1½ au 5½ pièces, sont généreux, traversant ou à multiple orientation, bénéficiant d'une grande variété de typologies. Entre les immeubles, de grandes cours végétalisées avec des essences locales sont agrémentées de places de jeux pour les enfants et de potagers communautaires.

Le long de la rue, de nombreux commerces et services de proximité, logés dans les bâtiments entre les immeubles d'habitation, structurent la nouvelle avenue de la Combe avec notamment une boulangerie-tea room, un centre pour personnes âgées, un cabinet de physiothérapie, une garderie et un centre vétérinaire.



CBRE est le leader mondial en conseil immobilier et bénéficie d'une expertise locale au service de ses clients. CBRE Suisse fait partie du groupe mondial CBRE Group, Inc. (NYSE: CBG), une entreprise Fortune 500 and S&P 500, dont le siège est à Dallas, Texas. L'entreprise compte plus de 120'000 employés répartis dans plus de 120 pays. CBRE propose aux acteurs du marché immobilier des solutions de gestion stratégique des investissements, de management de projet, de développement et de gestion d'actifs immobiliers.



Les Lisières incarnent un quartier à taille humaine où il fait bon vivre, accueillant près de 850 nouveaux habitants dans une architecture contemporaine et durable.

Construction traditionnelle et rationnelle. Une structure poteau-dalle en béton forme la structure des bâtiments, habillés en façades d'une tôle ondulée en aluminium recyclé à 30%. Ce matériau permet un démontage ultérieur pour l'entretien et son



recyclage à la fin de son cycle de vie. Mixte, moderne et respectueux de l'environnement, le quartier offre tous les avantages de la vie en ville dans un cadre verdoyant.

Le concept énergétique se devait d'être à la hauteur des attentes. Les bâtiments disposent d'une ventilation simple flux, mais sont raccordés au réseau de chauffage à distance de la Ville.



Les surfaces extérieures sont autant que possible perméables pour faciliter l'infiltration des eaux de pluie. Les toitures plates sont végétalisées et dotées de panneaux solaires.

Gros oeuvre
INDUNI SA
1260 Nyon
www.induni.ch

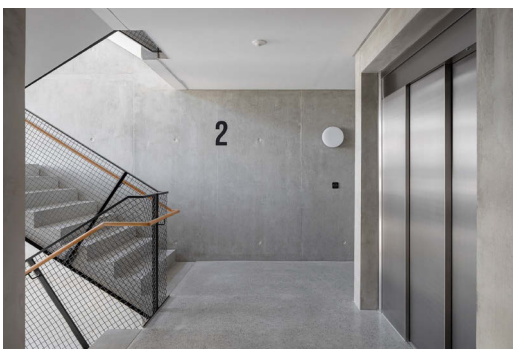
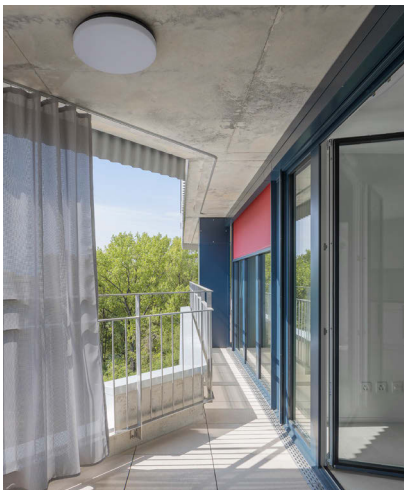
Façades métalliques
RAY SA
1762 Givisiez
www.ray-sa-ag.ch

Ascenseurs
OTIS SA
1701 Fribourg
www.otis.com

Parquet
PFISTER SA
1163 Etoy
www.pfister.ch



Aménagement de la crèche
BE HAPPY
ROUND OFFICE SA
1219 Chatelaine
www.roundoffice.ch



Caractéristiques de l'ouvrage

Surface du terrain	17'000 m ²
Surface brute de planchers	
Logements	19'100 m ²
Surfaces d'activités	3'000 m ²
Volume SIA	116'765 m ³