

# RÉSIDENCE LES SAUGES

HUIT VILLAS CONTIGUËS

NE / 2525 Le Landeron



gamma.sa

## Maître de l'ouvrage

Nika Nova SA  
Rue En Galilée 23  
2022 Bevaix  
[www.nikanova.ch](http://www.nikanova.ch)

## Délégué du Maître d'ouvrage

Gamma SA  
Chemin des Maladières 22  
2022 Bevaix  
[www.gammasa.ch](http://www.gammasa.ch)

## Architectes

D'Altília architecture Sàrl  
Chemin des Maladières 22  
2022 Bevaix  
[www.vdarchitecte.ch](http://www.vdarchitecte.ch)

## Direction des travaux

Cura Partners SA  
Avenue des Alpes 125  
2000 Neuchâtel  
[www.curapartners.ch](http://www.curapartners.ch)

## Ingénieur civil

Vincent Becker Ingénieurs SA  
Rue des Fontaines 10  
2087 Cornaux  
[www.vbisa.ch](http://www.vbisa.ch)

## Bureaux techniques

*protection incendie*  
MR Concept  
Rue Adolphe-Ribaux 7  
2022 Bevaix  
[www.mrconcept-feu.ch](http://www.mrconcept-feu.ch)

## Géologue, géotechnicien

YBR Géologues SA  
Rue des Vermondins 17  
2017 Boudry  
[www.ybr.ch](http://www.ybr.ch)

## Géomètre

MAP Géomatique SA  
Route des Gravières 26  
2012 Auvernier  
[www.mapgeo.ch](http://www.mapgeo.ch)

## Adresse

Chemin du Coteau 17-23  
2525 Le Landeron

## Projet

2018 - 2020

## Réalisation

mai 2021 - septembre 2022

## Photos

©dyod.com



**Zone résidentielle sur le Lac de Bienne.** À 10 minutes à pied du lac, la situation est idéale. Situé en zone d'habitation à faible densité (ZHFD), non soumis à plan de quartier et proche de toutes les commodités, le projet bénéficie d'un accès facile avec la proche sortie d'autoroute de la Neuveville. Dans ce cadre verdoyant, les 8 villas contiguës sont orientées plein sud, avec une belle vue sur Cerlier et l'île Saint-Pierre.

La parcelle de 2'337 m<sup>2</sup> était occupée par une ancienne bâtisse qui, ne répondant plus aux normes actuelles en vigueur et aux critères du futur projet, a été démolie, laissant place à un développement attendu du quartier, d'architecture contemporaine, créant des espaces de vie agréable pour de jeunes familles.

**Typologie ouverte et lumineuse.** Un concept de deux étages est adopté, un pour la notion dite "de socle" et l'autre pour la notion dite "d'étage noble", épousant la forme en pente du terrain, un versant orienté nord-sud, et une implantation dans un contexte pavillonnaire.

Le projet s'articule en deux allées d'accès aux villas où chacun bénéficie d'une place de parc couverte devant son entrée et d'une place extérieure. Les habitations se développent sur deux niveaux, avec un rez-inférieur comportant l'entrée et les espaces mineurs, alors que le rez-supérieur comprend les espaces majeurs, chambres et salles d'eau, ainsi que la pièce de vie, cuisine ouverte sur le séjour, prolongé par le vaste balcon et la terrasse latérale offrant un coin de verdure.





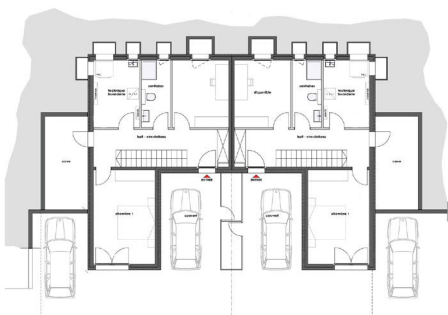
**Construction traditionnelle standard.** Les deux niveaux des bâtiments sont en béton armé afin de libérer au mieux le plan des contraintes structurales.

La structure porteuse en béton est habillée d'une épaisse isolation thermique crépie de 22 cm d'épaisseur. L'enveloppe est complétée par des vitrages à triple verre isolants permettant d'être très économe en énergie.

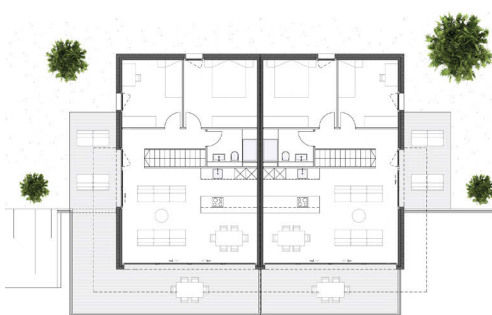
Le projet respecte les grands principes du développement durable, sans toutefois être labellisé.

#### Caractéristiques de l'ouvrage

Surface parcelle	2'337 m <sup>2</sup>
Emprise au sol	701 m <sup>2</sup>
SBP habitable	1'247 m <sup>2</sup>
Volume SIA 416	3'953 m <sup>3</sup>



plan du rez-inférieur



plan du rez-supérieur



Démolition  
Béton-armé - Maçonnerie  
**TSCHILAR BAUT AG**  
3236 Gampelen  
[www.tschilar.ch](http://www.tschilar.ch)

Echafaudages  
**FASEL Echafaudages SA**  
2017 Boudry  
[www.fasel-echafaudage.ch](http://www.fasel-echafaudage.ch)

Fenêtres - Menuiserie intérieure  
**SOCIÉTÉ TECHNIQUE SA**  
2074 Marin-Epagnier  
[www.societe-technique.ch](http://www.societe-technique.ch)

Etanchéité  
**PHIDA Etanchéité SA**  
2000 Neuchâtel  
[www.phida.ch](http://www.phida.ch)

Isolation extérieure crépie  
Plâtrerie-Peinture  
**BUSCHINI SA**  
2000 Neuchâtel  
[www.buschini-sa.ch](http://www.buschini-sa.ch)

Stores à lamelles  
Revêtements de sol en bois  
**FARINE Décoration Sàrl**  
2000 Neuchâtel  
[www.farinedeco.ch](http://www.farinedeco.ch)

Installations électriques  
**ElectroPro SA**  
2000 Neuchâtel  
[www.electropro.ch](http://www.electropro.ch)

Chauffage - Ventilation  
**JACOT Chauffage SA**  
2012 Auvernier  
[www.jacot-chauffage.ch](http://www.jacot-chauffage.ch)

Installations sanitaires  
**ORTLIEB & HIRSCHY SA**  
2016 Cortaillod  
[www.oh-sa.ch](http://www.oh-sa.ch)

Agencements de cuisines  
**SABAG**  
2000 Neuchâtel  
[www.sabag.ch](http://www.sabag.ch)

Ouvrages métalliques  
**FRANC-METAL Sàrl**  
2087 Cornaux  
[www.franc-metal.ch](http://www.franc-metal.ch)

Cylindres, système de fermeture  
**GETAZ-MIAUTON SA**  
1630 Bulle  
[www.getaz-miauton.ch](http://www.getaz-miauton.ch)

Chapes  
**LIROM Chapes SA**  
2525 Le Landeron  
[www.lirom.ch](http://www.lirom.ch)

Carrelages  
**Carrelages SM SA**  
2087 Cornaux  
[info@carrelages-sm.ch](mailto:info@carrelages-sm.ch)

Nettoyage du bâtiment  
**ADOC Nettoyage et Entretien Sàrl**  
2002 Neuchâtel  
[www.adoc-net.ch](http://www.adoc-net.ch)

Aménagements extérieurs  
**FORÊTS et JARDINS Sàrl**  
2000 Neuchâtel  
[www.cellerini-foret-jardin.ch](http://www.cellerini-foret-jardin.ch)

