

RÉSIDENCE "LE CRÊT"

IMMEUBLE DE 4 APPARTEMENTS EN PPE

BE / 2735 Malleray

kwsa
kaiser wittwer schneegg architectes

Maître de l'ouvrage

Privé

Architectes

kwsa sa
kaiser wittwer schneegg
architectes
Rue Charles-Schäublin 3
2735 Malleray
www.kwsa.ch

Ingénieur civil

ATB SA
Ingénieurs-conseils SIA USIC
Case Postale 25
Rue de la Promenade 22
2720 Tramelan
www.atb-sa.ch



Qualité de vie proche de la villa. La parcelle est située sur le versant nord de la Commune de Malleray, en limite d'une zone de villas familiales, bordée d'anciens vergers et de petites fermes rénovées ces dernières années. La situation est particulièrement calme et privilégiée, sans nuisances sonores et bénéficiant d'un ensoleillement optimal. Les accès sont aisés et les commodités, commerces et transports publics, sont à 10 minutes à pied.

Situé en zone h2, le projet exploite toutes les possibilités offertes par la réglementation en vigueur, aboutissant à la construction d'un petit immeuble de 4 appartements PPE de haut standing, répartis sur deux niveaux. Le bâtiment relativement long et filigrane flotte comme un vaisseau dans le verger existant. Les deux unités du rez-de-chaussée possèdent chacune des jardins privés. Un sous-sol est aménagé pour offrir deux places de stationnement intérieures par appartement, chaque duo de places étant pré-équipé pour la recharge électrique des véhicules, ainsi que les caves, le local technique et un local commun pour les vélos.

La position et la forme très allongée de la parcelle, la réglementation et les restrictions pour les distances au ruisseau enterré, les vues et l'ensoleillement ont dicté la géométrie des appartements afin que toutes les unités aient leurs lieux de vie ouverts plein sud. Les appartements en quinconce permettent d'avantager le logement Est par rapport à l'Ouest qui profite du soleil du soir.

Les appartements de 6 pièces, pour une surface de plus de 130 m² habitables, pouvaient faire l'objet de "modulations" intérieures au gré de l'acheteur, pour autant que cela se fasse avant le début des travaux et moyennant le respect de certains principes du système porteur, de la technique et des ouvertures en façades. Les appartements comprennent un grand séjour avec cheminée, une cuisine ouverte sur la salle à manger avec un accès direct à la terrasse. Un bureau-bibliothèque adjacent au séjour, une suite parentale avec dressing et salle de douche, wc-lavabo, deux chambres à coucher, une salle de bain et un cellier/buanderie de 8 m² complètent l'aménagement.

Adresse

Le Crêt
2735 Malleray

Projet

2018

Réalisation

2021 - 2022

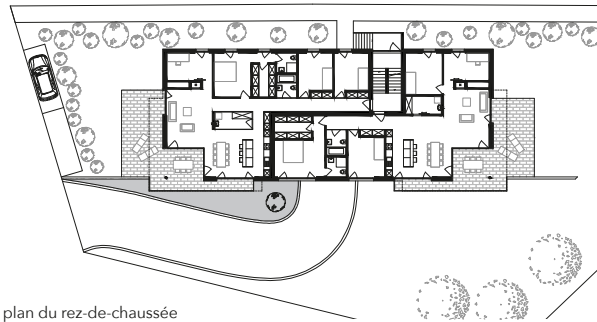
Photos

©dyod.com / kwsa

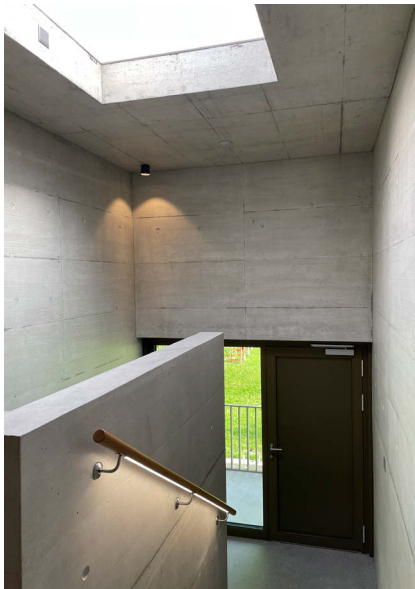




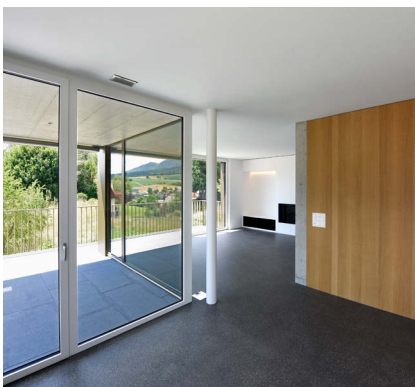
La construction contemporaine est dans la norme supérieure des appartements PPE mis en vente. Les concepteurs ont réalisé des appartements spacieux, en adéquation avec la situation privilégiée, dans lesquels, sans aucun ajout, les acquéreurs ont à disposition un bien immobilier de très haut standing, avec des revêtements de qualité supérieure, une cuisine haut de gamme, des installations électriques très complètes, un



plan du rez-de-chaussée



système de chauffage et de ventilation performant et une installation photovoltaïque recouvrant une grande partie de la toiture. Des aménagements extérieurs très soignés apportent la touche finale à cette réalisation qui se distingue en tous points des promotions classiques.



Maçonnerie, Béton-armé

COBAL SA
2740 Moutier
www.cobal.ch



Echafaudages
AJDINI Echafaudages SA
2720 Tramelan
www.ajdini-echafaudages.ch

Fabrication et pose des fenêtres
PIAZZA SA - lafenetre.ch
2732 Reconvilier
www.lafenetre.ch

Stores lamelles et stores bannes
DOYON Frères Sàrl
2735 Bévilard
www.doyonfreres.ch

Chapes finies
avec ponçage Terrazzo
Frutiger AG Bodenbelagstechnik
Eymattstrasse 73
3027 Bern
www.frutiger.com

Caractéristiques

Surface du terrain	1'772 m ²
Emprise au sol	350 m ²
Volume SIA 416	3'185 m ³
Surface brute de plancher	702 m ²

Constructions métalliques
Façades et garde-corps
MACOM SA
2802 Develier
www.macom.ch

Carrelages
LEUENBERGER Carrelages Sàrl
2740 Moutier
www.leuenbergercarrelages.ch

Installations électriques
et photovoltaïques
GERMIQUET Electricité SA
2710 Tavannes
www.gelectricite.ch

Chauffage-Sanitaire-Ventilation
Pascal SCHAEER SA
2732 Reconvilier
www.pascalschaer.ch

Menuiseries et cuisines
GERBER & BOEGLI SA
2710 Tavannes
www.gerberbogli.ch

Cheminées de salon
Conduits de fumée
LACK Cheminées SA
2740 Moutier
www.lackcheminees.ch

Aménagements extérieurs
AELLIG Paysages SA
2735 Malleray
www.aellig-paysages.ch