

RÉSIDENCE DE PETIT-PONT

HABITAT GROUPÉ DE 3 LOGEMENTS THPE

GE / 1224 Chêne-Bougeries

DREIER



Maître de l'ouvrage

Abel Immobilier Concept SA
www.abel-ic.ch

Architectes

Omarini Micello Architectes SA
Faubourg de Cruseilles 11
1227 Carouge
www.omarini.ch

Collaborateurs:

Marco Micello
Bruno Ferraz
Laura Eid

Direction des travaux

Dreier Associés SA
Place de l'Eglise 2
1232 Confignon
www.dreier-associes.ch

Ingénieur civil

ESM Ingénierie SA
Rue Viollier 8
1207 Genève
www.esm-group.ch

Bureaux techniques

Thermicien

Despres études énergétiques
Chemin des Fours 8
1223 Cologny
www.despres.ch

Acousticien

Décibel Acoustique SA
Rue de la Muse 1
1205 Genève
www.dbacoustique.ch

Géomètre

MBC ingéo sa
Route de Troinex 33
1234 Vessy
www.mbc-ingeo.ch

Adresse

Chemin du Petit-Pont 1
1224 Chêne-Bougeries

Projet

2018

Réalisation

2019 - 2021

Photos

©dyod.com / dreier



Zone résidentielle aux portes de Genève. Située sur la Commune de Chêne-Bougeries, la construction occupe une parcelle de 1'007 m², accueillant trois logements pour un total de 483 m² habitables.

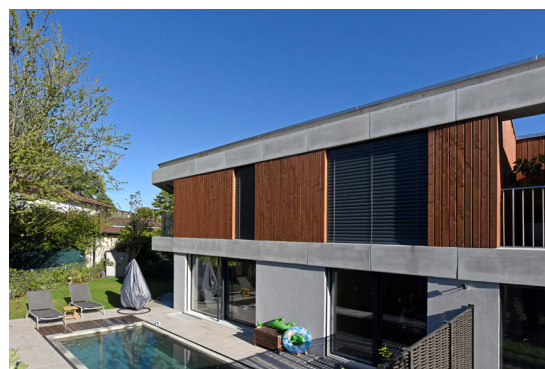
Le projet s'articule autour d'un magnifique cèdre bleu, conservé et mis en valeur par l'aménagement du parc commun à l'habitat groupé occupé par 3 jeunes familles. Les habitations se développent sur trois niveaux, sous-sol, rez et 1er, et jouissent d'un jardin, d'une terrasse privée à l'étage, ainsi que de 2 places de parkings. Les logements de 5 pièces bénéficient d'une surface de 160 m² habitables et de 240 m² utiles.

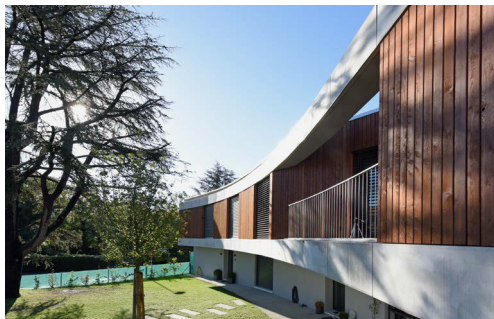
Au vu des qualités de très hautes performances énergétique (THPE) du projet, la dérogation et l'augmentation de la densité ont été accordées, à la condition expresse que la réalisation comprenne une excellente isolation thermique, des panneaux solaires, une pompe à chaleur (PAC), l'élimination de tout pont thermique et une architecture garantissant l'harmonie et la parfaite intégration dans le site, malgré une densité élevée.

Typologie ouverte et lumineuse. Les espaces de jour au rez-de-chaussée sont ouverts, simplement délimités par des parois et des noyaux "libres" dont il est possible de faire le tour. Cette fluidité s'inspire des typologies des années 60. L'organisation spatiale épurée permet des perspectives ouvertes et des percées cadrées sur l'extérieur. Au sommet de l'escalier central se développent les espaces de nuit, plus intimes, plus cloisonnés, ils sont distribués par un hall central baigné de lumière naturelle. Le sous-sol est dédié aux locaux techniques, buanderie, fitness, caves et rangements.

Malgré la complexité géométrique du site, la construction vient s'inscrire naturellement dans la parcelle, offrant une surface de jardin au sud, grâce à la création des accès, des places de parc et des entrées côté nord.

Ces aménagements, soulignés par une belle architecture paysagère aux lignes souples et organiques contraste avec l'architecture sobre du bâti, voulu compact et rationnel pour libérer un maximum d'espaces de détente.





Construction traditionnelle. Les trois niveaux du bâtiment sont en béton armé afin de libérer le plan des contraintes structurelles et permettre aisément la superposition de 3 étages aux fonctions différentes. La structure porteuse en béton armé est habillée d'une épaisse isolation thermique crépée de 22 cm d'épaisseur.

L'enveloppe est complétée par des vitrages à triple verre isolants permettant d'être très économe en énergie. Les grands principes du développement durable sont respectés.

Sans être labellisé, le projet est considéré comme THPE du fait de ses performances énergétiques

Béton-armé - Maçonnerie

BATILOR SA

1226 Thônex

batilor@bluewin.ch

Bardage bois

TSCHOPP Charpente Sàrl

1218 Le Grand-Saconnex

www.tschoppcharpente.ch

Menuiseries extérieures

NORBA GE SA

1228 Plan-les-Ouates

www.norba.ch

Stores à lamelles

STORMATIC SA

1217 Meyrin

www.stormatic.ch

Installations sanitaires

PFISTER & ANDREINA SA

1206 Genève

www.pfan.ch

Agencement des cuisines

STYLE CUISINE SA

1227 Carouge

www.stylecuisine.ch

Agencement d'armoires et menuiseries d'intérieur

ESPACE PLUS SA

1213 Petit-Lancy

www.espace-plus-geneve.ch

Piscine - module Poolbox

MORI Piscines SA / Poolbox

1252 Meinier

www.moripiscines.ch

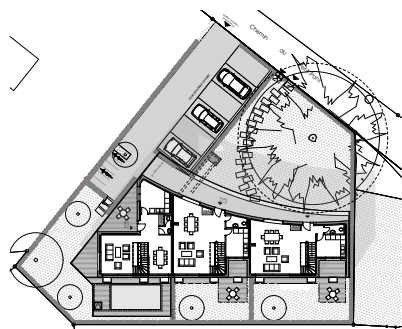


remarquables, soit Très Haute Performance Énergétique. La production de chaleur est assurée par des PAC alimentées par les panneaux solaires photovoltaïques et aucune énergie fossile n'est utilisée, conformément aux règlements genevois.

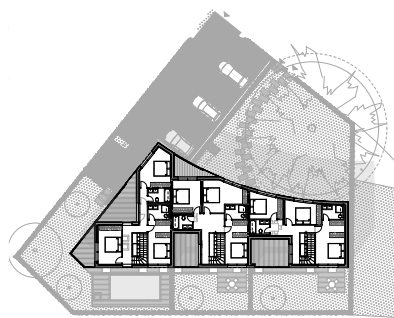
Les toitures plates sont végétalisées avec rétention des eaux de pluie pour éviter de surcharger les réseaux de collecteurs en cas d'orages.

Caractéristiques de l'ouvrage

Surface parcelle	1'007 m ²
CUS (THPE)	0,48
Emprise au sol	329 m ²
SBP habitable	483 m ²
Volume SIA 416	2'160 m ³



plan du rez



plan de l'étage

