

COLLÈGE DE SALAVAUX

EXTENSION DE L'ÉCOLE PRIMAIRE KALÉIDOSCOPE

VD / 1585 Vully-les-Lacs



Maître de l'ouvrage

Commune de Vully-les-Lacs
Route d'Avenches 1
1585 Salavaux
www.vully-les-lacs.ch

Architectes

Epure Architecture
et Urbanisme SA
Place St-Etienne 1
1510 Moudon
www.epure-architecture.ch

Collaborateurs

Pascal Favre
Marie Bolay

Entreprise générale

BAT-MANN Constructions
Rue du Bourgo 2
1630 Bulle
www.bat-mann.ch

Ingénieur civil

SD Ingénierie SA
Rue de l'Etang 12
1630 Bulle
www.sdplus.ch

Ingénieurs CVS-MCR

Coordination technique
Chuard Ingénieurs Fribourg SA
Route de Beaumont 20
1700 Fribourg
www.chuard-ing.ch

Expert protection incendie

MP Ingénieurs Conseils SA
Rue du Centre 16
1023 Crissier
www.mping.ch

Géomètre

NPPR géomètres SA
Place de l'Eglise 4
1580 Avenches
www.nppr.ch

Adresse

Route de Salavaux
1585 Salavaux

Projet

2022

Réalisation

2023 - 2024

Photos

© Brian Scott Adkins



Symbole de l'union de la Commune, le collège de Salavaux s'agrandit. Relié à l'EPK (Ecole Primaire Kaléidoscope) par un tunnel et une passerelle aérienne, le nouveau bâtiment propose notamment huit nouvelles salles de classe. La Commune de Vully-les-Lacs, qui réunit sept villages depuis 2011, a voté fin 2022 un crédit de 7 millions pour l'agrandissement du collège EPK, déjà réalisé en 2016 par le bureau Epure.

Le bâtiment s'implante entre le bâtiment principal et la forêt. Cet emplacement offre une situation calme et des espaces verts en abondance. Il laisse également une grande zone libre pour projeter un extension de la salle polyvalente/construction d'une VD4 encore en réflexion.

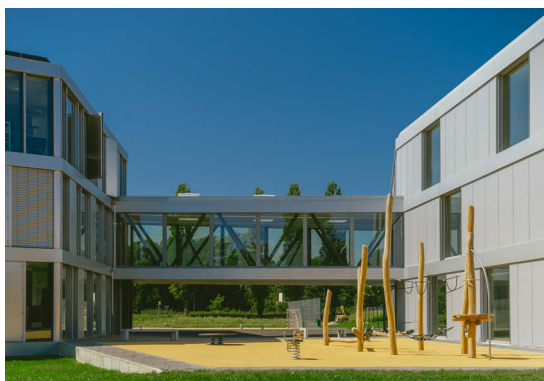
Le bâtiment est orienté de deux côtés. Les classes ont vue sur la forêt au NO. Elles jouissent d'un environnement calme, d'une lumière constante, le tout propice à la concentration. De l'autre côté, la circulation se tourne sur la cour, elle permet des rencontres, des échanges. Grâce à la dilatation de la passerelle elle permet des lieux d'interactions.

Pour répondre aux normes en vigueur, il a été ajouté une aire tout temps en prolongement de l'existante. Les deux zones seront recouvertes de tartan pour une sécurité maximale. Une zone de jeux d'équilibre est également prévue en tartan entre les deux bâtiments pour les plus petits.

Les cours pavées permettent une infiltration naturelle de l'eau et facilitent l'entretien. Les espaces de détente existants sont déplacés ou réaménagés, pour une meilleure cohésion entre les éléments.

Le sous-sol est un élément monolithique composé d'un radier général et des murs contre terres étanches selon le système "cuve blanche". Les murs en béton définissent des espaces d'enseignement et la circulation. Au centre, la circulation verticale se veut également transversale.

En façade et pour diminuer la déformation, des piliers en métal remplis de béton se positionnent derrière les fenêtres. Les grands vitrages apportent une lumière naturelle propice à l'enseignement.



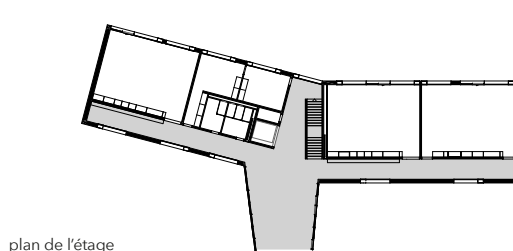
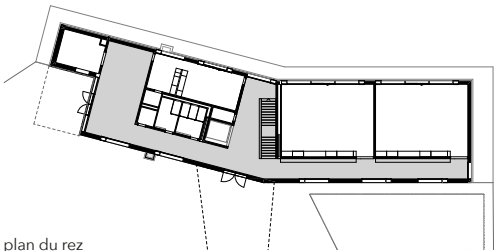


Les ouvrants pleins sont dissimulés derrière les panneaux métalliques de façades, des stores permettent aussi de réguler la température et la luminosité selon les saisons.

de chauffage à à plaquettes de bois déchiquetées du complexe scolaire.

La production de chaleur est assurée par la centrale

Une installation de ventilation à double flux est planifiée pour les locaux borgnes de l'ensemble de la partie école.



plan du rez

plan de l'étage



Caractéristiques

Volume SIA 416	6'335 m ³
Surface nette	1'873 m ²
Coût total (CFC 2)	6.5 Mio

Fondation sur pieux
MARTI Gründungstechnik AG
 3302 Moosseedorf
www.marti-gruendungstechnik.ch

Terrassement - Génie-civil
 Maçonnerie et Béton armé
ROPRAZ SA
 1680 Romont
www.ropraz-sa.ch

Façades métalliques
FACETEC SA
 1023 Crissier
www.facetec.ch



Menuiserie générale / Fenêtres
 Agencement / Portes, bancs et
 patères / Cloisons sanitaires
Menuiserie WUILLEMIN & Fils Sàrl
 1588 Cudrefin
www.menuisierewuillemin.ch

Faux-plafonds et cloisons amovibles
M+M Montage et Maintenance SA
 1024 Ecublens
www.montage-maintenance.com
www.murs-mobiles.ch
www.cloisons-sanitaires.ch